

KATALOG
2015/2016

LADENBAU UND ZUBEHÖR



BERATUNG | PLANUNG | AUSFÜHRUNG

ProVendo[®]
LADENEINRICHTUNGEN



TRENDS. IDEEN. KONZEPTE.

ProVendo ist Programm.

Ihren Erfolg haben wir zu unserem Programm gemacht. Denn übersetzt heißt ProVendo soviel wie: Für den Verkauf.

Wir sind eine starke Gemeinschaft von Ladenbauspezialisten, die sich über das ganze Bundesgebiet erstreckt. Quer durch alle Branchen bieten wir die jeweils passende Einrichtungs- und Warenpräsentationslösung für die spezifischen Anforderungen als Einzelhändler, Discounter oder Franchise-Nehmer. Von der maßgeschneiderten und attraktiven Ladenbau-Konzeption bis zur exklusiven Präsentationsgestaltung.

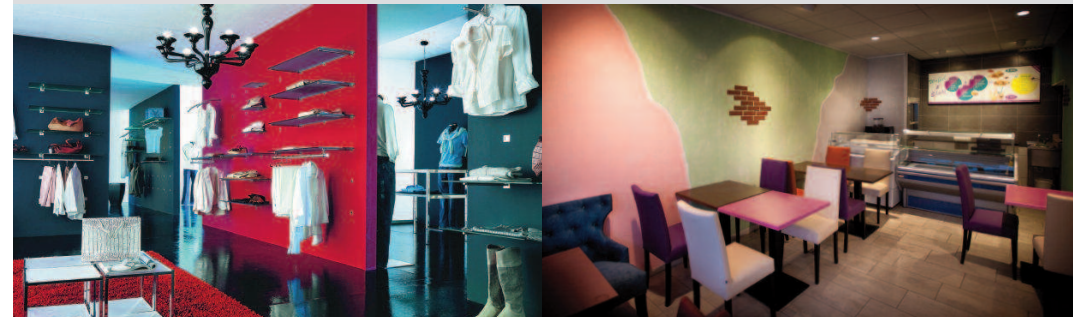
Veränderte Einkaufswelten, neues Konsumverhalten, Onlinehandel – alles ist im Umbruch. Neuer Trends werden gesetzt. Die Anforderungen an Komfort und Design wachsen. Schnelligkeit ist Trumpf.

Mit ProVendo haben Sie den zuverlässigen Partner. Kompetent und umfassend beraten wir Sie. Vom individuellen Ladenbau, über passende Einrichtungssysteme bis hin zur Ladenausstattung.

Fordern Sie uns, Gerne sind wir für Sie da.

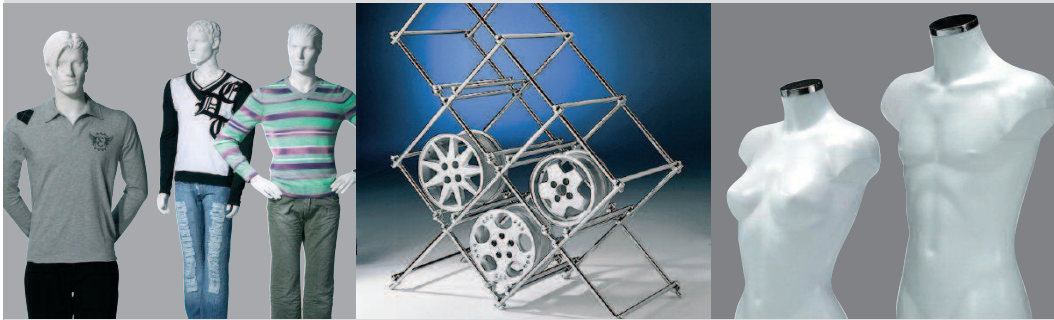


Inhalt



LADENBAU UND EINRICHTUNGSSYSTEME 4 - 70

LADENBAU: Wir schaffen Erlebnisräume	4 - 11
EINRICHTUNGSSYSTEME	12 - 70
Display-Set, Fabric	14 - 18
Einrichtungen, Tische, Ständer aus Holz	19 - 24
Wandsystem Horizon für leichte Warenpräsentation, verchromt	25
Gittersystem, Wandabhänger, Kabinen	26 - 28
Ganzstahl-Regalsystem & Basic vielseitig und preiswert	29 - 32
Lamellenwandsystem mit Präsentationszubehör in verchromt und Acryl	33 - 35
System-Ladenbau, kompetent umgesetzt	36 - 37
Rundrohrsystem und Scala 25 mm - Rohr, kompatibel mit dem Scalasystem	38 - 44
Basic II AM 62,5 cm	45
Quad-System und Bull-System. Bewährtes 6 cm Quadratrohr- und Rundrohrsystem	46 - 49
Alba System. Wandschienensystem mit Rückwänden aus Holz oder Metall	50 - 51
PS 40 System - Quadratrohrsystem	52 - 55
Carat - Aluminiumfarbene Säulen und edles Ahorn-Massivholz	56 - 58
Passende Einzelteile für System Carat, Basic II AM 62,5, Quad, Bull, Alba und PS 40	59
Verkaufstheken verschiedene Modelle	60 - 65
Glasvitrinen Stilvoll und flexibel im Aufbau - ideal für Messe oder Ausstellung!	66 - 70



LADENAUSSTATTUNG

71 - 194

Kleiderbügel, Kleiderbügelzubehör	72 - 82
Krawattenhalter, Sockenbügel, Clips, Spezialbügel	83 - 85
Größenkennzeichnungen	86 - 91
Rollständer, Abhängeständer, Lenkrollen	92 - 109
Präsentier, Aktionskörbe, Verkaufskörbe, Spiegel und Hocker	110 - 111
Plakatrahmen, Plakatständer	112 - 117
Dekohilfen, Tischständer, Aufsteller, Schmuckpräsentier, Schildhalter	118 - 123
Tragetaschen, Kleidersäcke, Schutzhüllen	124 - 130
Schneiderbedarf, verstellbare Büsten	131 - 133
Handauszeichner, Preisschildkassetten	134 - 138
Auszeichnungsmaterial, Etikettier, Heffäden	139 - 141
Aufkleber, Plakate, Schilder, Etiketten	142 - 148
Geschäftsschilder, Magnete, Plakathaken, Gutscheine	149 - 150
Geldkassetten, Durchgangsmelder, Sicherheit	151 - 153
Büro- und Dekobedarf, Verpackungsmaterial	154 - 161
Sportfiguren, Schaufensterfiguren, Perücken	162 - 182
Schneider- und Dekobüsten, Halbbüsten, Rohrfiguren, Styroporbüsten	183 - 194
Planungsbogen, Bestellschein, AGB	195 - 197





Ladenbau ist unsere Leidenschaft. Und Qualität aus Überzeugung unsere Triebfeder. Bereits in der Planungsphase beziehen wir Ihre Wünsche und Anregungen mit ein. Mit unserem Know-how für stilsichere Einrichtungskonzepte, unseren starken Industriepartnern und unserer großen Bandbreite von preisgünstig bis exklusiv können wir Ihnen die individuelle, auf Sie maßgeschneiderte, Ladenbauidee umsetzen. Eine realitätsnahe Visualisierung mit modernster CAD-Software zeigt Ihnen Ihr neues Geschäft bereits vor Baubeginn.







Wir schaffen Erlebnisräume

Der Neubau, die Neugestaltung oder die Erweiterung der Ladenräume sind für jeden Geschäftsinhaber eine Herausforderung. Die Entwicklung eines professionellen Gestaltungskonzeptes, auch unter Maßgaben eines eventuell schon vorhandenen Corporate Designs, die Optimierung von Beratungs- und Arbeitsabläufen – das alles will perfekt umgesetzt werden.

ProVendo ist Ihr Partner im Ladenbau für eine gute Einrichtung. Und auf Wunsch der schlüsselfertige Anbieter. Abgestimmter Fassaden- und Trockenbau, attraktive Beleuchtungsstrategien, praxisgerechte Bodengestaltungen und schlüssige Einrichtungskonzepte – alles aus einer Hand, ProVendo ist Ihr kompetenter Ansprechpartner.



LADENBAU

ProVendo
LADENEINRICHTUNGEN



KATALOG
2015/2016



EINRICHTUNGSSYSTEME

ProVendo
LADENEINRICHTUNGEN

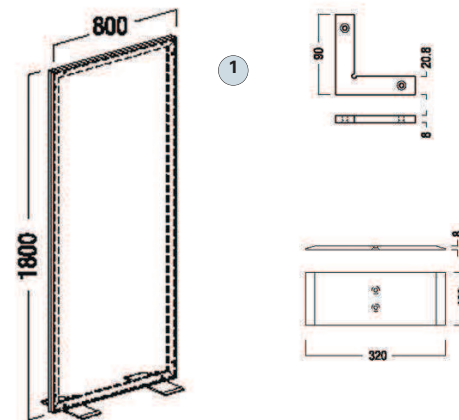
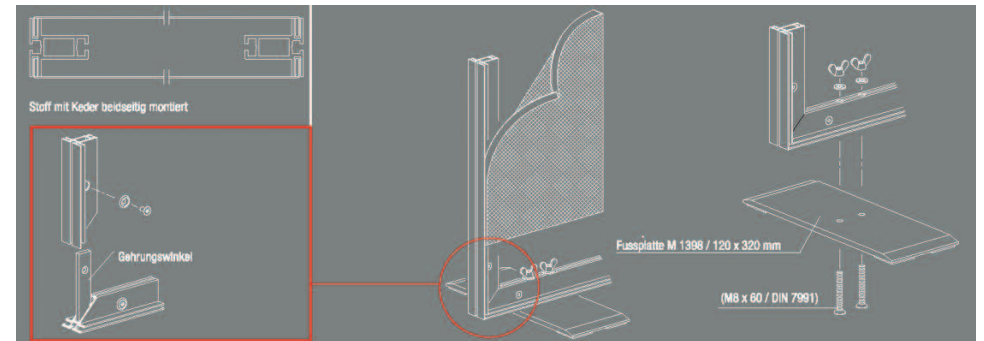
Vom kompletten und flexiblen System-Ladenbau über Display-Sets, Wand- und Regalsystemen, Lamellenwänden, den jeweils passenden Einzelteilen bis hin zu Verkaufstheken und Glasvitrinen: ProVendo bietet alles aus einer Hand.

Da ProVendo nur mit kompetenten und führenden Industriepartnern zusammen arbeitet, können wir dieses ungewöhnlich große und breitgefächerte Programm für jede Branche und jeden Bedarf anbieten.

Profitieren Sie von unserem Know-how zum Nutzen Ihrer Kunden.



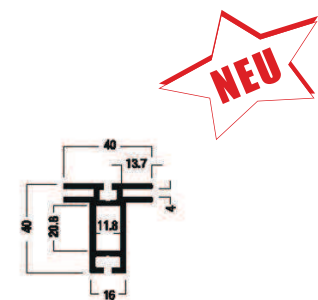
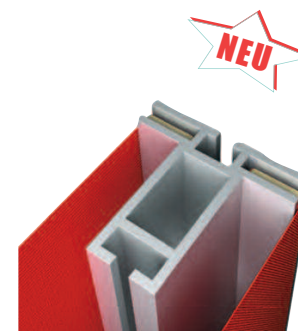
DISPLAY-SET



DISPLAY-SET (Rahmen komplett)

Aluminium, matt eloxiert,
silber / Stahl, pulverbeschichtet
1 x Rahmen B 800, H 1800 mm
4 x Gehrungswinkel mit Schrauben
2 x Fussplatte incl. Schraubenset
ohne Stoff und Keder

1 952.350 à € 193,00
Rahmen-Set 800 x 1800 mm
passender Stoff incl.
Keder Seite 121

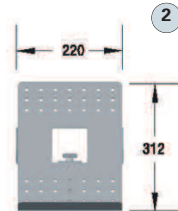


FABRIC (Stoff für Rahmen-Set)



Zubehör (optional)

- 2 **952.355** à € 46,70
Prospektablage universal
schwenkbar, mit Befestigungsmaterial,
Aluminium matt eloxiert, silber / Stahl,
pulverbeschichtet, 220 x 312 mm
- 3 **952.356** à € 121,30
LED-Strahler 230V/12W
mit Anschlußleitung 3000 mm und
Halterung, Länge ca. 535 mm



Motiv nicht verfügbar



Anwendungsbeispiel



Das freistehende Stoffdisplay - einseitig oder zweiseitig bespannbar -

(für zweiseitige Bespannung benötigen Sie zwei Stoffe / Motive)

Stoffe in "UNI" einfarbig in jeder RAL
Farbe lieferbar

- 4 **952.370** à € 104,00
bitte dringend die RAL Farbe für den
Stoff angeben



- 5 **Sonderanfertigungen**
952.380 Preis auf Anfrage
weitere Motive auf Anfrage

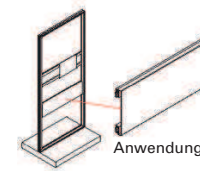
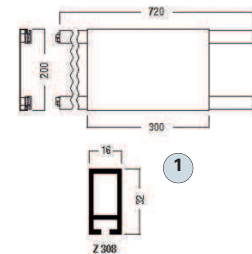
Motiv/Schriftzug auf Kundenwunsch möglich

(dazu wird eine Vorlage mit Auflösung von 750-1000 dpi benötigt, genaue Angaben auf Anfrage)

Preise und Lieferzeiten für Sonderwünsche auf Anfrage

DISPLAY-Set Magnetzubehör

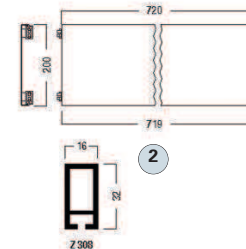
Magnetblech und Zargen im Set



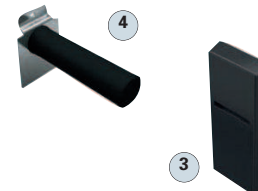
Magnetblech und Zubehör für Rahmen-Set (optional)

Magnetblech und Zargen im Set:

- 1 **952.300** à € 45,60
Stahlplatte 300 mm mit 2 Zargen
bestehend aus: 1 Stahlplatte 300 mm und
2 Zargen 720 x 32 mm
- 2 **952.310** à € 49,90
Stahlplatte 719 mm mit 2 Zargen
bestehend aus: 1 Stahlplatte 719 mm und
2 Zargen 720 x 32 mm



Anwendungsbeispiel



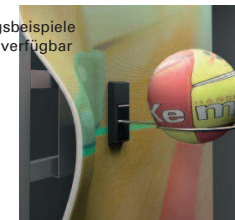
Magnet-Wandhalter

Kunststoff schiefergrau RAL 7015, mit
Aufnahmeschlitz für Einhängesysteme,
rückseitig mit 15 Rundmagneten zur
schnellen Positionierung an Wandelementen
mit Stoffbespannung und Stahlblechflächen

- 3 **952.320** à € 34,30
garantierte Rutschlast **max. 5 kg**
bei gleichmäßig verteilter Last,
Achtung: nur Einhängesysteme mit Aus-
ladung max. 200 mm zugelassen
- 4 **952.321** à € 12,50
Montagewerkzeug
Stahl, Gummi, zur Montage und Demontage
des Magnet-Wandhalters
nur als Montagewerkzeug erforderlich!



Anwendungsbeispiele
Motiv nicht verfügbar



- 5 **952.305** à € 19,50
Magnet-Einzelhaken "light"
Stahl, glanzverchromt, rückseitig mit
2 Rechteckmagneten zur schnellen
Positionierung an Wandelementen, mit
Stoffbespannung und Stahlblechflächen
garantierte Rutschlast max. 0,3 kg bei gleich-
mäßig verteilter Last, Ausladung 80 mm

DISPLAY-Set Magnetzubehör

Das freistehende Stoffdisplay als Magnetwand mit verschiedenem Zubehör



Anwendungsbeispiel



6 952.311 **Abhängearm schräg** à € 6,80

Stahl, glanzverchromt, zum Einhängen in den Wandhalter, mit 5 Kugeln, Ausladung 200 mm

7 952.312 **Einzelhaken 100 mm** à € 3,95

Stahl, glanzverchromt, zum Einhängen in den Wandhalter, Ausladung 100 mm

8 952.313 **Doppelhaken 200 mm** à € 4,90

Stahl, glanzverchromt, zum Einhängen in den Wandhalter, Ausladung 200 mm

9 952.314 **Ballhalter** à € 5,85

Stahl, glanzverchromt, zum Einhängen in den Wandhalter, Ausladung 250 mm

10 952.315 **Prospektablage DIN lang** à € 15,70

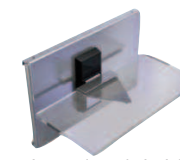
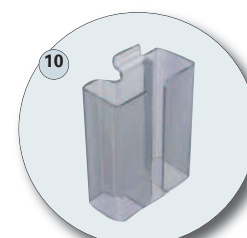
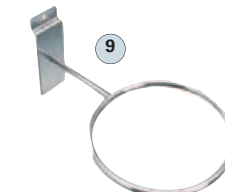
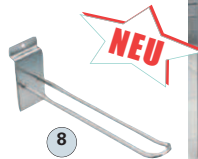
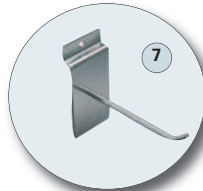
Acrylglas, transparent, zum Einhängen in den Wandhalter,

11 952.316 **Konsole gerade** à € 7,90

Stahl, glanzverchromt, für Acrylglasablage 8 mm (inkl. Antirutsch-Folie), zum Einhängen in den Wandhalter, für max. Ausladung 200 mm

12 952.317 **Acryl-Glasablage (ohne Konsole)** à € 8,80

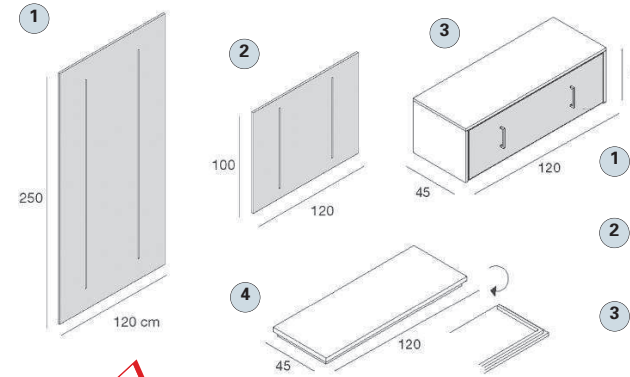
Acrylglas, klar, 8 mm, 150 x 300 mm



Anwendungsbeispiel

17

Elemente und Warenträger



1 954.301 **Wandpanel** à € 425,00
(bitte Farbe angeben)
120 x 250 cm

2 954.302 **Wandpanel** à € 225,00
(bitte Farbe angeben)
120 x 100 cm

3 954.303 **Schubkastenelement** à € 345,00
(bitte Farbe angeben)
45 x 40 x 120 cm

954.304 **Schubkastenelement mit Synthetic croc printed leather front** à € 369,00
(bitte Farbe angeben)
45 x 40 x 120 cm

4 954.305 **Plattform einzeln** à € 98,00
45 x 120 cm
auch unter dem Schubkastenelement zu verwenden

5 954.308 **Wand-Säulen-Panel ohne Licht** à € 299,00
(bitte Farbe angeben)
250 x 12 x 10 cm

954.309 **Wand-Säulen-Panel mit Licht** à € 348,00
(bitte Farbe angeben)
250 x 12 x 10 cm

6 954.310 **Fachboden** à € 55,00
(bitte Farbe angeben)
40 x 115 cm (18 mm)

7 954.311 **Paar Bodenträger-Paar, chrom matt** à € 24,00
30 cm

8 954.312 **Bodenträger (Stück), chrom matt** à € 15,00
20 cm (für Fachboden 20 x 35 cm)

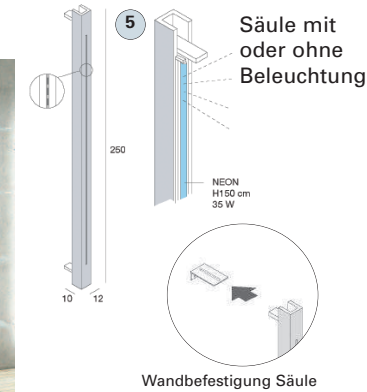
9 954.313 **Fachboden** à € 30,00
(bitte Farbe angeben)
20 x 35 cm (18 mm)

10 954.314 **Abhängearm, chrom matt, 30 cm** à € 24,00

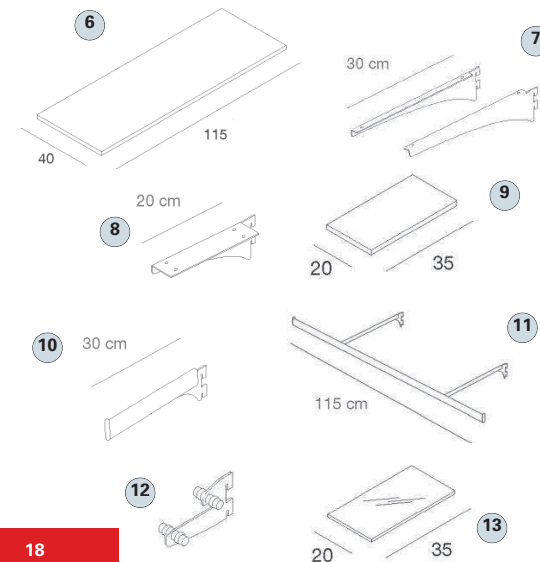
11 954.315 **Tragerahmen, chrom matt, 115 cm** à € 58,00

12 954.316 **Glasbodenträger, chrom matt** à € 26,00

13 954.317 **Glasboden, 20 x 35 cm (8 mm)** à € 22,00



Wandbefestigung Säule



18

Einrichtungen aus Holz **NEU**

NEU

Lieferzeit ca. 4 Wochen ab Auftragseingang



Holzfarben:

GLOSSY WHITE GLOSSY BLACK CHALKY FIR PLANKED OAK WHITE VINTAGE FIR WENGE



NEU

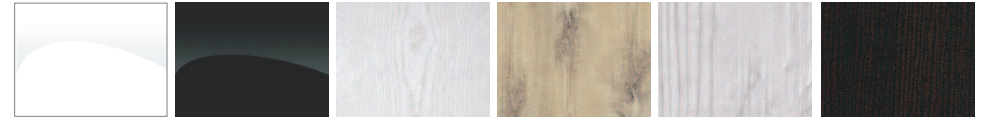


SYNTHETIC CROC PRINTED LEATHER: (für Front Schubkasten)
WHITE BEIGE CHESTNUT BLACK

19

Holzfarben für das Tischset:

GLOSSY WHITE GLOSSY BLACK CHALKY FIR PLANKED OAK WHITE VINTAGE FIR WENGE



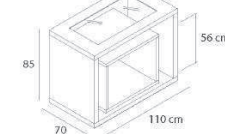
2 954.322 à € **745,00**
Tischset mit Glasplatte
eingelassene Glasplatte im äußeren Tisch,
L 110 x T 70 x H 85 cm
herausnehmbarer kleiner Tisch,
L 70 x T 50 x H 56 cm
Tischset SMALL

NEU

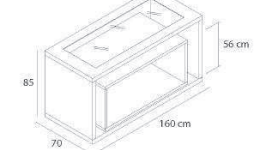
Tischset

1 954.320 à € **899,00**
Tischset mit Glasplatte
eingelassene Glasplatte im äußeren Tisch,
L 160 x T 70 x H 85 cm
herausnehmbarer kleiner Tisch,
L 120 x T 60 x H 56 cm
Tischset LARGE

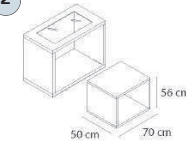
SMALL



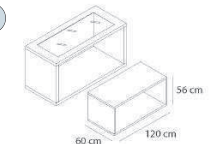
LARGE



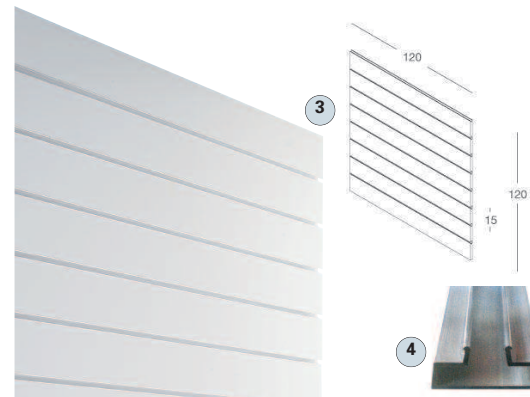
2



1



Lieferzeit ca. 4 Wochen ab Auftragseingang



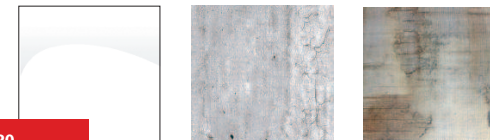
Lamellenwände in verschiedenen Holzfarben lieferbar (Sonderausführungen)
Achtung: Lieferzeit ca. 4 Wochen

(Standard Lamellenwände und Zubehör ab Seite 139 sind kurzfristig lieferbar)

3 954.380 à € **79,00**
Lamellenwand 120 x 120 cm
MDF 19 mm, Profilabstand 15 cm,
ohne Alu-Einschubprofil
(7 Profile pro Wand erforderlich)

Holzfarben für die Lamellenwände in Sonderausführung:

GLOSSY WHITE CONCRETE ROTTEN PLANK



4 954.381 à € **2,90**
Einschub-Profil Alu
Länge 120 cm

20

Einrichtungen aus Holz **NEU**

Farbe der Theke Pos. 1:

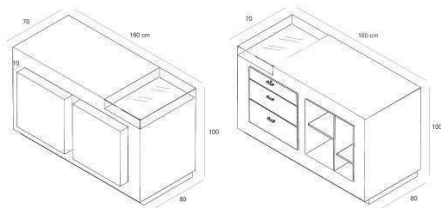
GLOSSY WHITE

BOARDING OAK



Lieferzeit ca. 4 Wochen ab Auftragseingang

- 1** 954.370
Theke
mit Innenfächern und Schubkästen, oben eine kleine Glasvitrine, L 160 x T 80 x H 100 cm

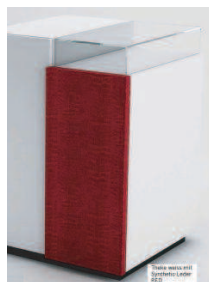
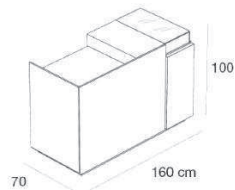
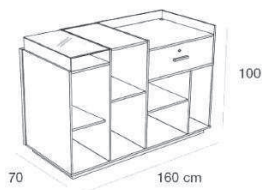


- 2** 954.372
Theke
mit Innenfächern und Schubkästen, oben kleine Glasvitrine, Front mit Synthetikleder, L 160 x T 70 x H 100 cm (bitte Farbe angeben)



Farbe der Theke Pos. 2:

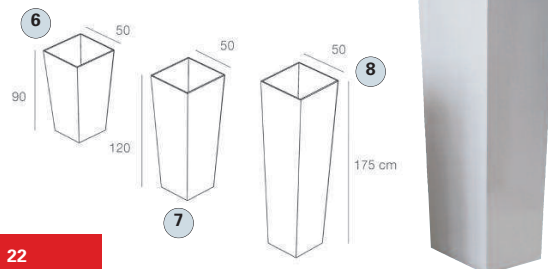
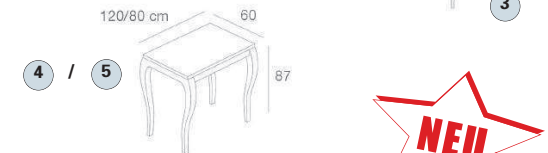
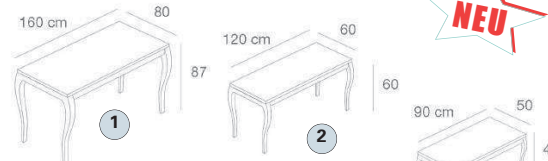
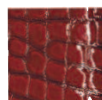
GLOSSY WHITE



Farben für Front Pos. 2:

RED

GRAY



- 1** 954.361 à € 565,00
Präsentationstisch NEW BAROCCO
Tisch gross, Füße im "new barocco" Style, 160 x 80 x 87 cm (bitte Farbe angeben)

- 2** 954.362 à € 444,00
Präsentationstisch NEW BAROCCO
Tisch mittel, Füße im "new barocco" Style, 120 x 60 x 60 cm (bitte Farbe angeben)

- 3** 954.363 à € 399,00
Präsentationstisch NEW BAROCCO
Tisch klein, Füße im "new barocco" Style, 90 x 50 x 40 cm (bitte Farbe angeben)

- 4** 954.351 à € 504,00
Dekorationstisch
Tisch gross, Füße im "new barocco" Style, 120 x 60 x 87 cm (bitte Farbe angeben)

- 5** 954.352 à € 399,00
Dekorationstisch
Tisch klein, Füße im "new barocco" Style, 80 x 60 x 87 cm (bitte Farbe angeben)

- 6** 954.341 à € 398,00
DekoVase H 175 cm
(bitte Farbe angeben), aus Holz mit wasserdichtem Korb für Pflanzen

- 7** 954.342 à € 319,00
DekoVase H 120 cm
(bitte Farbe angeben), aus Holz mit wasserdichtem Korb für Pflanzen

- 8** 954.343 à € 259,00
DekoVase H 80 cm
(bitte Farbe angeben), aus Holz mit wasserdichtem Korb für Pflanzen

Einrichtungen aus Holz **NEU**

Lieferzeit ca. 4 Wochen ab Auftragseingang



- 1 Dekoständer** (bitte Farbe angeben)
45 x 45 x 160 cm (Holz Stärke 8 cm)

954.340 ohne LED à € **195,00**
954.345 mit LED in Tragestange à € **375,00**

- 2 Kleiderständer** (bitte Farbe angeben)
120 x 45 x 160 cm (Holz Stärke 8 cm)

954.350 ohne LED à € **319,00**
954.355 mit LED in Tragestange à € **560,00**

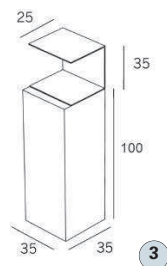
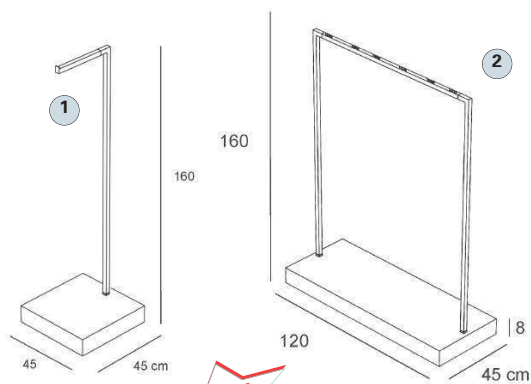
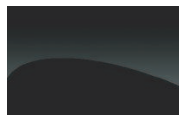
- 3 Displaywürfel ohne Dekoständer** (bitte Farbe angeben)
Displaywürfel aus Holz 35 x 35 x 80 cm
incl. Display Plexiglas 35 x 25 x 35 cm

954.360 Höhe gesamt 115 cm à € **234,00**

Holzfarben:

GLOSSY WHITE

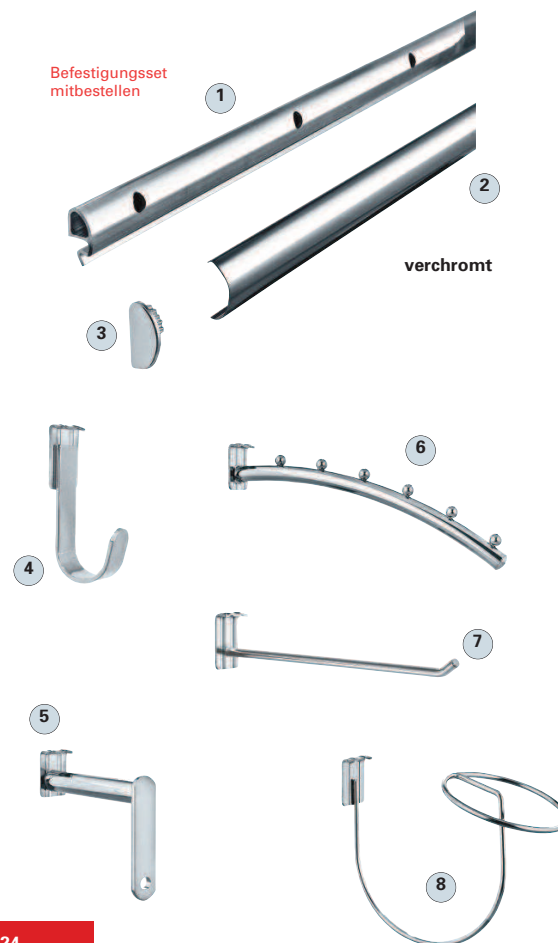
GLOSSY BLACK



23



Befestigungsset
mitbestellen



- 1 Trägerprofil**
- | | |
|-----------------|---------|
| 952.030 34,2 cm | € 7,55 |
| 952.031 65,6 cm | € 10,75 |
| 952.032 99 cm | € 11,85 |

952.034 o.Abb. **Set € 4,30**

Wandbefestigungsset

Set besteht aus: 10 Wandbefestigungen/Btl.
Wandbefestigungen:
34,2 cm = 2
65,6 cm = 4
99 cm = 6

952.036 o.Abb. **Set € 6,45**

Befestigungsset für Holz

Set besteht aus: 10 Schrauben im Btl.
Befestigungslöcher:
34,2 cm = 2
65,6 cm = 4
99 cm = 6

- 2 Abdeckprofil**
- | | |
|-----------------|--------|
| 952.040 34,2 cm | € 4,90 |
| 952.041 65,6 cm | € 7,00 |
| 952.042 99 cm | € 8,60 |

- 3 952.038 Abschlusskappen-Set (2-Stück)** **Set € 3,00**

- 4 952.051 Aufhänger für Taschen** € 11,90
Höhe 10 cm, Tiefe 4 cm

- 5 952.052 Torso Aufhänger** € 16,20
Tiefe 13 cm

- 6 952.053 Schrägarm** € 22,60
26 cm, mit 6 Kugeln

- 7 952.054 Haken** € 17,20
20 cm

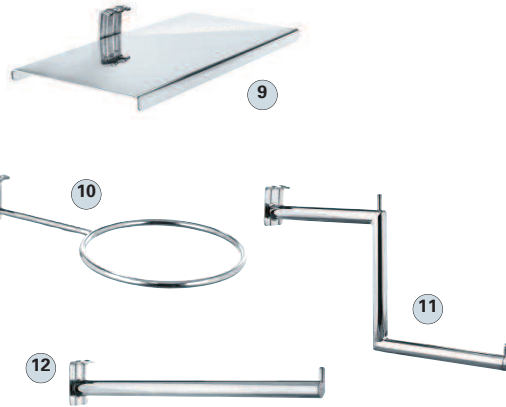
- 8 952.055 Hutarm** € 21,50
Tiefe 22 cm, Ø 10,5

24

Horizon Wandsystem

- 9 **952.056 Ablage gerade**
25 x 12 cm € 22,60
- 10 **952.057 Ballhalter**
Tiefe 24 cm, Ø 14 € 19,50
- 11 **952.058 Stufenarm**
26 cm € 30,10
- 12 **952.059 Abhängearm gerade**
26 cm € 12,90
- 13 **952.060 Konfektionsrahmen**
62 x 6 cm € 16,20

verchromt



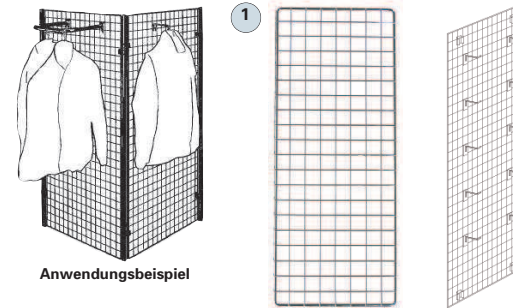
Horizon ist ein Wandsystem, welches das Präsentieren von einer grossen Auswahl an Accessoires auf vielfältige Weise ermöglicht. Dieses System bietet auf einer kleinen Fläche ausreichende Präsentiermöglichkeiten für Ihre Produkte und kann als eine Ergänzung zu Ihrer Ladenausstattung oder Verkaufsfläche genutzt werden.



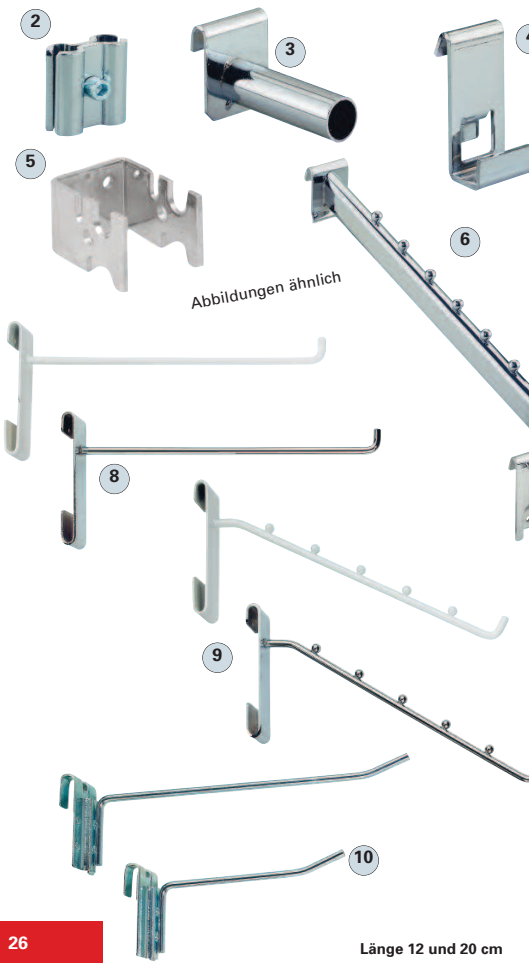
neues Wandsystem für leichte Warenpräsentation pro Wandbohrung des Trägerprofils werden max. 3 kg Gewicht gerechnet



Gittersystem und Zubehör



Anwendungsbeispiel



Abbildungen ähnlich

1 **Gitter** (Rahmen Ø 1 cm, Draht Ø 0,4 cm)
verchromte Gitter mit 5 cm Maschenweite

Art.Nr.:	cm	à €
902.010	200 x 100	123,30
902.011	200 x 80	102,87
902.012	200 x 60	79,18
902.013	200 x 40	63,65
902.014	150 x 80	79,18
902.016	150 x 40	48,13
902.017	100 x 80	54,66
902.018	100 x 60	44,45
902.019	100 x 40	35,46
902.020	80 x 60	40,77
902.021	80 x 40	31,99

2 **900.742 Parallelverbinder** à € 2,95
zum Verbinden von Gittern, chrom

3 **902.271 Rundrohrträger** à € 8,17
chrom, für Rundrohr Ø 25 mm

4 **950.074 Gitterfachbodenträger, chrom** à € 3,32

5 **902.251 Wandträger für Gitter, chrom** à € 2,58

6 **902.246 Schrägabhänger, chrom** à € 25,77
Länge 34 cm

7 **902.243 Träger für Bälle, chrom** à € 12,38
Länge 30 cm, Drahting Ø 15 cm

Gitterhaken 30 cm
aus Rundstahl Ø 8 mm

8 **gerader Haken**
902.216 weiß beschichtet à € 5,50
902.225 chrom à € 11,20

9 **schräger Haken mit Kugeln**
902.218 weiß beschichtet à € 8,60
902.226 chrom à € 15,30

10 **Einzelhaken, verzinkt**

Art.Nr.:	cm	à €
902.224	ca.12	4,12
902.261	ca.20	5,76

Wandabhänger & Kabinen

- 1 Hängekabine**
mit Kette (ca. 2m) und Ringen, Breite 100 cm,
Tiefe 100 cm, ohne Vorhang
450.028 chrom à € 69,00



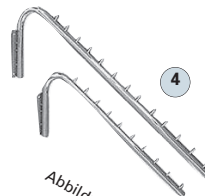
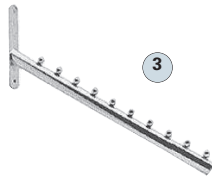
als Einzel- und Doppelkabine
andere Maße auf Wunsch



- 2 Kabinen**
chrom aus Rundrohr Ø 25 mm
Lieferung erfolgt zerlegt
- 450.016 Einzelkabine** à € 133,00
Breite und Tiefe 110 cm, Höhe 200 cm
- 450.017 Doppelkabine** (o. Abb.) à € 211,00
Breite 220 cm und Tiefe 110 cm, Höhe 200 cm

Einzelkabine
€ 133,00

- 3 600.089 Wandschrärgarm** € 14,90
chrom, 42 cm, mit 10 Zapfen

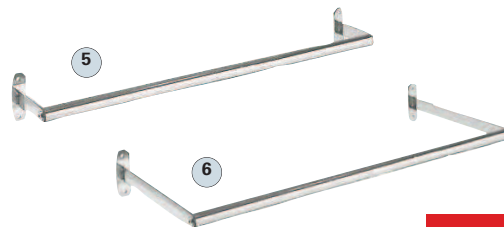


Wandschrärgarm ab
€ 12,40

Abbildungen ähnlich

- 4 Wandschrärgarm**
- 600.072** 46 cm € 12,40
600.082 60 cm € 14,90

- 5 Wand Tragerahmen Tiefe 8 cm**
- 600.060** 69 cm, chrom € 17,90
600.061 99 cm, chrom € 18,95



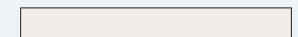
- 6 Wand Tragerahmen Tiefe 28 cm**
- 600.090** 69 cm, chrom € 19,85
600.091 99 cm, chrom € 21,10



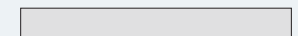
Das System besteht vollständig aus
Ganzstahl.

Es lässt sich aus drei Achsmaßen
zusammenstellen:
AM 66,5 cm, AM 100 cm und AM 125 cm.

**Ausführungen
Ganzstahlsystem:**



juraweiß



lichtgrau

Andere Ausführungen auf Anfrage.

Ganzstahl Regalsystem

Regalvarianten

1 953.031 € 516,80

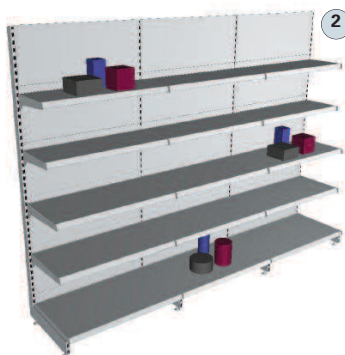
Wandregal-Variante I

Maße ca. B 303 x T 65 x H 220 cm bestehend aus 4 Wandsäulen mit Fußteil (T 57 cm), 3 Sockelböden (T 57 cm), 3 Fachböden (T 47 cm) 6 Scanningpreisschienen, 9 Lochrückwände und 6 glatte Rückwände

2 953.032 € 601,75

Wandregal-Variante II

Maße ca. B 303 x T 65 x H 220 cm bestehend aus 4 Wandsäulen mit Fußteil (T 57 cm), 3 Sockelböden (T 57 cm), 3 Fachböden (T 47 cm), 9 Fachböden (T 37 cm), 15 Scanningpreisschienen und 15 glatte Rückwände



Höhe der Wandregale: 220 cm

Unser Planungsservice für Sie:

Hinten im Katalog befindet sich ein **Planungsbogen** auf dem Sie Aufbauten nach Ihren Vorstellungen skizzieren können. Davon erstellen wir dann eine anschauliche **3D-Grafik** und Sie bekommen umgehend ein **unverbindliches Komplettangebot**.



Gondelvarianten

3 953.033 € 650,35

Doppelgondel-Variante I

Maße: B 203 x T 123 x H 145 cm bestehend aus 3 Säulen mit 6 Fußteilen, 4 Sockelböden (T 57 cm), 8 Fachböden (T 47 cm), 4 Fachböden (T 37 cm), 16 Scanningpreisschienen und 12 glatte Metallrückwände

4 953.034 € 558,30

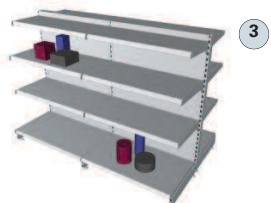
Doppelgondel-Variante II

Maße: B 203 x T 123 x H 145 cm bestehend aus 3 Säulen mit 6 Fußteilen, 4 Sockelböden (T 57 cm) 4 Fachböden (T 47 cm), 8 Scanningpreisschienen, 8 Lochrückwände und 4 glatte Rückwände

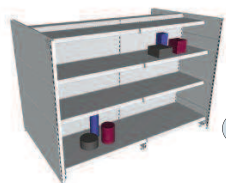
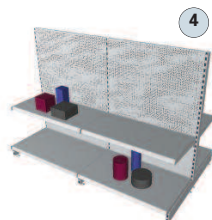
5 953.035 € 893,55

Doppelgondel-Variante III

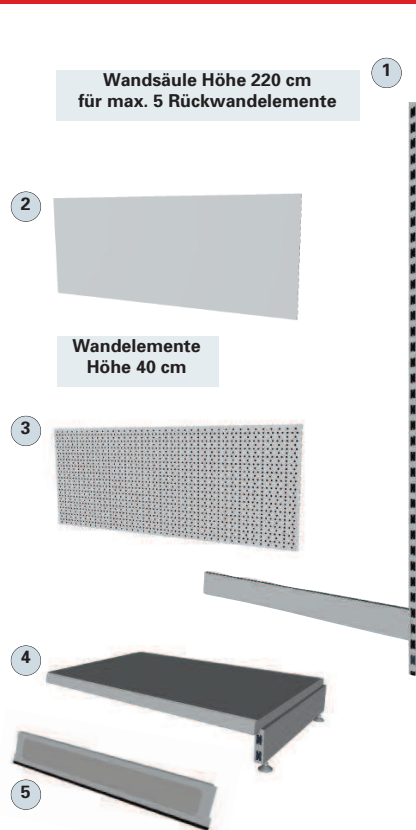
B 212 x T 130 x H 145 cm bestehend aus 3 Säulen mit 6 Fußteilen, 4 Sockelböden (T 57 cm), 8 Fachböden (T 47 cm), 4 Fachböden (T 37 cm), 16 Scanningpreisschienen und 12 glatte Metallrückwände, sowie zusätzlich mit 2 Gondelstirnrahmen



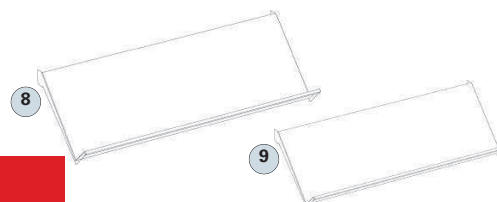
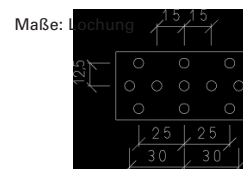
Höhe der Mittelraum-Gondeln: 145 cm



Ganzstahl-Einzelteile



Haken für Lochblechwand in 4 Längen!



- 1 **Regalsäule 3 x 6 cm, Höhe 220 cm** mit Rückwandverbindung (H 10 cm) für max. 5 Rückwandelemente (H 40 cm)
953.001 (AM 66,5 cm) € 32,35
953.002 (AM 100 cm) € 32,50
953.003 (AM 125 cm) € 33,50
953.100 Säule einzeln € 25,80

- 2 **Rückwand, glatt, H 40 cm**
953.004 (AM 66,5 cm) € 9,70
953.005 (AM 100 cm) € 6,90
953.006 (AM 125 cm) € 7,20

- 3 **Rückwand, gelocht, H 40 cm**
Euro-Rundlochung
953.007 (AM 66,5 cm) € 22,35
953.008 (AM 100 cm) € 17,10
953.009 (AM 125 cm) € 18,80

- 4 **Anbausockel in 4 Tiefen**
Sockelboden mit Fußteil und Scanning-Preisschiene, Höhe 17,5 cm
Tiefe 37 cm:
953.010 (AM 66,5 cm) € 30,55
953.011 (AM 100 cm) € 30,85
953.012 (AM 125 cm) € 32,95
953.106 Fußteil einzeln € 15,80
Tiefe 47 cm:
953.013 (AM 66,5 cm) € 33,05
953.014 (AM 100 cm) € 35,30
953.015 (AM 125 cm) € 36,65
953.107 Fußteil einzeln € 16,80
Tiefe 57 cm:
953.016 (AM 66,5 cm) € 37,45
953.017 (AM 100 cm) € 39,40
953.018 (AM 125 cm) € 41,55
953.108 Fußteil einzeln € 18,95
Tiefe 67 cm:
953.019 (AM 66,5 cm) € 47,90
953.020 (AM 100 cm) € 48,40
953.021 (AM 125 cm) € 52,90
953.109 Fußteil einzeln € 25,10

- 5 **Sockelblende für Fußteil, H 16 cm**
953.022 (AM 66,5 cm) € 19,20
953.023 (AM 100 cm) € 14,80
953.024 (AM 125 cm) € 15,05

Haken für Lochblechwand

- 6 **Einfach-Haken mit Endkugel**
952.005 6 cm € 0,33
952.006 10 cm € 0,36
952.007 16 cm € 0,42
952.008 20 cm € 0,47
- 7 **Schlaufen-Haken** (Abb. ähnlich)
952.010 6 cm € 0,18
952.011 10 cm € 0,20
952.015 20 cm € 1,05

- 8 **Zeitschriftenablage, T 30 cm** inkl. Konsolen
953.025 (AM 66,5 cm) € 30,90
953.026 (AM 100 cm) € 34,10
953.027 (AM 125 cm) € 35,60

- 9 **Buchablage, T 30 cm** mit Perforierung für Abteiler, inkl. Konsolen
953.028 (AM 66,5 cm) € 37,25
953.029 (AM 100 cm) € 39,75
953.030 (AM 125 cm) € 42,15

- Abteiler gerade für Buchablage**
953.067 ohne Abbildung € 9,80

- 10 Anbausäule, H 220 cm**
eine Säule mit Fußteil (T 57 cm)
953.036 € 44,75
- Anbauregal, T 65 cm x H 220 cm**
Wandsäule (H220 cm) mit Fußteil (T 57 cm),
Sockelboden (T 57 cm) mit Scanningpreisschiene,
2 glatte u. 3 gelochte Rückwände
953.037 (AM 66,5 cm) € 156,25
953.038 (AM 100 cm) € 137,00
953.039 (AM 125 cm) € 155,10

- 11 Gondelsäule, H 140 cm**
eine Säule, 2 Fußteile (T 57 cm)
Maße ca. T 123 x H 145 cm
953.040 € 58,50

- Anbaugondel, H 140 cm**
Säule, 2 Fußteile, 2 Sockelböden (T 57 cm) mit
Scanningpreisschiene, 6 glatte Rückwände
953.041 (AM 66,5 cm) € 180,80
953.042 (AM 100 cm) € 169,90
953.043 (AM 125 cm) € 179,25

- 12 Fachböden**
- Fachboden mit 2-Haken-Konsole**
in zwei Stufen schräg stellbar T 37 cm
953.044 (AM 66,5 cm) € 18,75
953.045 (AM 100 cm) € 18,25
953.046 (AM 125 cm) € 18,55

- Fachboden mit 3-Haken-Konsole**
in drei Stufen schräg stellbar T 47 cm
953.047 (AM 66,5 cm) € 21,15
953.048 (AM 100 cm) € 21,45
953.049 (AM 125 cm) € 22,15

- Fachboden mit 3-Haken-Konsole**
in drei Stufen schräg stellbar T 57 cm
953.050 (AM 66,5 cm) € 25,75
953.051 (AM 100 cm) € 25,90
953.052 (AM 125 cm) € 28,65

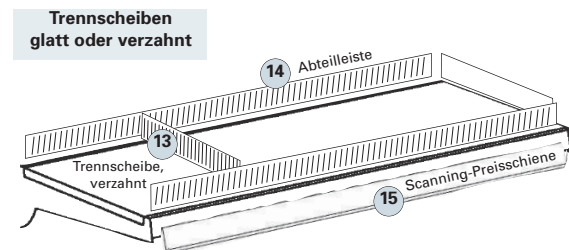
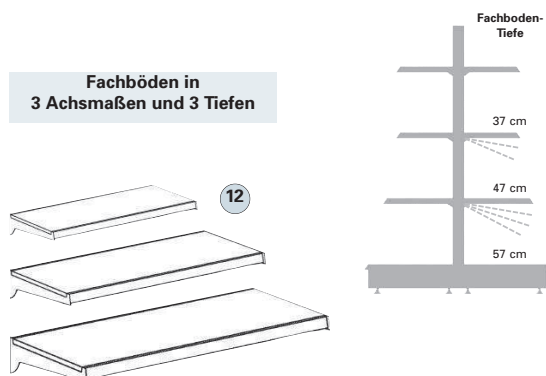
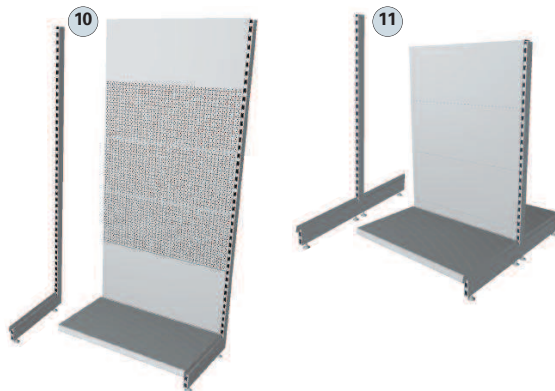
- 13 Trennscheibensystem für Fachböden**
- Trennscheibe für T 37 cm-Fachboden**
Kunststoff, transparent, H 7,5 cm, L 34,3 cm
953.054 verzahnt € 2,55

- Trennscheibe für T 47 cm-Fachboden**
Kunststoff, transparent, H 7,5 cm, L 44,3 cm
953.056 verzahnt € 2,90

- Trennscheibe für T 57 cm-Fachboden**
Kunststoff, transparent, H 7,5 cm, L 54,3 cm
953.058 verzahnt € 3,25

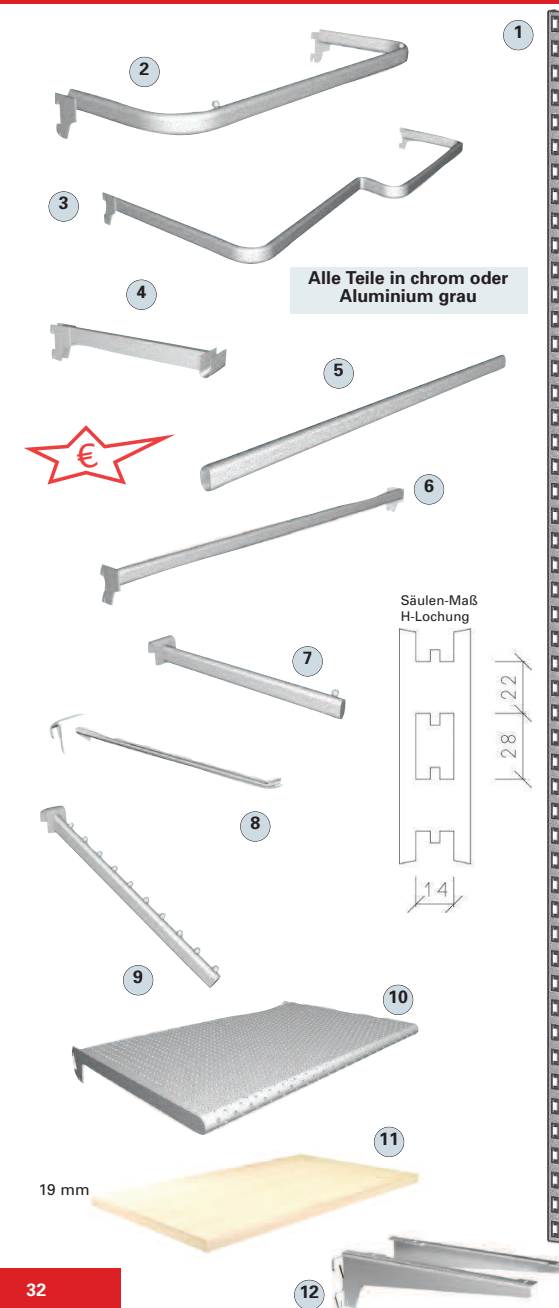
- 14 Abteileiste für Front- und Rückseite**
Kunststoff, transparent, verzahnt, H 7,5 cm
953.059 (AM 66,5 cm) € 4,25
953.060 (AM 100 cm) € 5,90
953.061 (AM 125 cm) € 6,20

- 15 Scanning-Preisschiene**
zum Einschleiben von Preisschildern und
Etiketten an die Front der Fachböden
953.062 (AM 66,5 cm) € 2,10
953.063 (AM 100 cm) € 2,90
953.064 (AM 125 cm) € 3,80



Für die Befestigung der
Trennscheiben benötigen Sie
je eine Abteileiste für Front-
und Rückseite

System Basic



Alle Teile in chrom oder
Aluminium grau

Einzelteile

- 1 Wandschiene H 250 cm**
955.000 Aluminium grau € 15,50
955.002 chrom € 15,50
- 2 Konfektionsrahmen AM 66,5 cm**
955.045 Tiefe 35 cm, Al. grau € 16,50
955.016 Tiefe 35 cm, chrom € 16,50
Konfektionsrahmen AM 100 cm
955.047 Tiefe 35 cm, Al. grau € 18,40
955.018 Tiefe 35 cm, chrom € 18,40
- 3 Z-Konfektionsrahmen AM 100 cm**
955.038 Tiefe 45 cm, Al. grau € 28,50
955.033 Tiefe 45 cm, chrom € 28,50
- 4 Konfektionsträger für Flachovalrohr**
Rohraufnahme 3 x 1,5 x 33 cm
955.039 Aluminium grau € 11,90
955.026 chrom € 11,90
- 5 Flachovalrohr**
3 x 1,5 cm, Länge 3 m (Zuschnitt auf Anfrage)
955.040 Aluminium grau € 22,80
955.028 chrom € 22,80
- 6 Tragestange AM 66,5 cm**
955.049 Aluminium grau € 14,90
955.020 chrom € 14,90
Tragestange AM 100 cm
955.051 Aluminium grau € 16,95
955.022 chrom € 16,95
- 7 Abhängearm gerade 38 cm**
955.059 Aluminium grau € 10,50
955.030 chrom € 10,50
- 8 Abhängehaken 30 cm**
955.031 chrom € 5,80
- 9 Abhängearm 45 cm**
955.043 Aluminium grau € 12,60
955.024 chrom € 12,60
- 10 Lochblechboden AM 66,5 cm inkl. Träger**
955.046 Aluminium grau € 49,80
955.004 chrom € 49,80
Lochblechboden AM 100 cm inkl. Träger
955.048 Aluminium grau € 61,00
955.006 chrom € 61,00
- 11 Holzfachboden, AM 66,5 cm**
955.009 Tiefe 40 cm Ahorn € 23,40
955.069 Tiefe 40 cm Buche € 23,40
Holzfachboden, AM 100 cm
955.010 Tiefe 40 cm Ahorn € 30,90
955.060 Tiefe 40 cm Buche € 30,90
- 12 Bodenträger f. Holzfachboden, 29 cm**
955.055 Aluminium grau Paar € 10,80
955.012 chrom Paar € 10,80

Lamellenwände



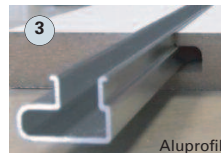
- 1 **Lamellenwand**
MDF Lamellenwand, 120 x 122 cm,
Nutabstand 10 cm, ohne Profil
953.070 weiss geperlt € 39,27
953.080 grau geperlt € 39,27
953.090 Ahorn Kst.Dekor € 43,52

Lamellenwände:
Höhe: 120 cm x Breite 122 cm

- 2 **953.155 Kunststoff-Profil silberfarben** € 0,98
L 122 cm, seitlich einschiebbar sowie von
vorn einklemmbar (11 Stück für eine
Lamellenwand erforderlich)
- 3 **953.140 Alu-Profil** € 2,21
L 122 cm, seitlich einschiebbar
(11 Stück für eine Lamellenwand erforderlich)

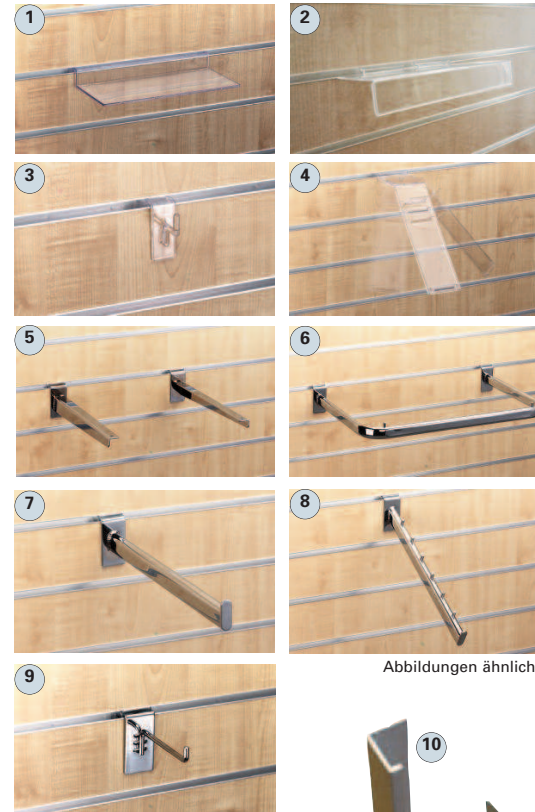


Einklemmbar von vorne, auch
nach Montage der Wände



Lamellenwand Zubehör

Abbildungen ähnlich



Abbildungen ähnlich

Abbildungen ähnlich



Einzelteile Acryl

- 1 **Tablar für Schuh- und Hartwaren**
953.401 L 25 cm, T 10 cm € 2,93
953.402 L 30 cm, T 15 cm € 4,81
- 2 **953.401-P Tablar mit Preisschiene** € 3,10
transparent, 25 x 10 cm, Preisschiene 3,5 cm
- 3 **953.404 Abhängehaken** € 0,71
transparent, L 2,1 cm (für leichte Ware)
- 4 **953.405 Schuhträger einstellbar** € 4,14
frontale und seitliche Präsentation möglich,
7,6 x 25 cm

Einzelteile Metall, chrom

- 5 **953.406 Fachbodenträgerpaar L 30 cm** Paar € 12,47
- 6 **Konfektionsrahmen T 30 cm**
953.407 L 52,5 cm € 14,34
953.408 L 102,5 cm € 22,68
- 7 **953.409 Abhängearm gerade 30 cm** € 6,90
- 8 **953.410 Abhängearm schräg 36 cm** € 7,06
- 9 **Abhängehaken gerade**
953.411 10 cm € 1,73
953.412 15 cm € 1,84
953.413 20 cm € 2,01
953.414 25 cm € 2,19
- 10 **953.421 Alu-Kantenschutz L 250 cm** € 11,90
alu natur
- 11 **953.422 Alu-Stoßkantenverbinder L 250 cm** € 8,93
alu natur
- 12 **953.423 Alu-Eckverbinder L 250 cm** € 29,82
alu natur

Lamellenwand

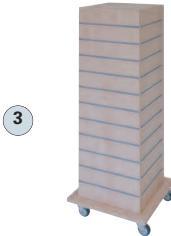
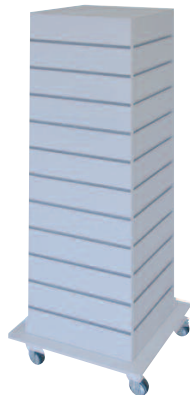
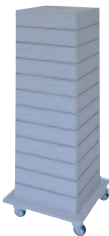
System-Ladenbau, kompetent umgesetzt!



- 1 H-Gondel, rollbar**
incl. Aluprofilen (Lamellenwand)
4-seitig, Höhe 133 cm,
frontseitig B 120 cm, stirnseitig B 60 cm,
Sockelplatte 121,5 x 60 cm
953.071 weiss geperlt € 629,46
953.073 lichtgrau geperlt € 629,46
953.075 Ahorn Kst.Dekor € 629,46



- 2 Präsentationsgondel, rollbar**
incl. Aluprofilen (Lamellenwand)
4-seitig, Höhe 120 cm,
Sockelplatte 80 x 80 cm
953.081 weiss geperlt € 469,75
953.083 lichtgrau geperlt € 469,75
953.085 Ahorn Kst.Dekor € 469,75



- 3 Präsentationsturm, rollbar**
incl. Aluprofilen (Lamellenwand)
4-seitig, Höhe 133 cm, 40 x 40 cm
Sockelplatte 50 x 50 cm
953.091 weiss geperlt € 395,50
953.093 lichtgrau geperlt € 395,50
953.095 Ahorn Kst.Dekor € 395,50



Wir haben was
Sie suchen...

Ob günstige Konzeption oder ganze exklusive Präsentation – wir haben für **alle Branchen** und für jede individuelle Anforderung etwas dabei. Sie werden sehen: Es gibt viele interessante Möglichkeiten, um aus Verkaufsräumen Erlebniswelten werden zu lassen.

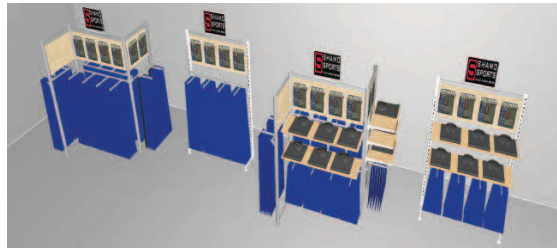
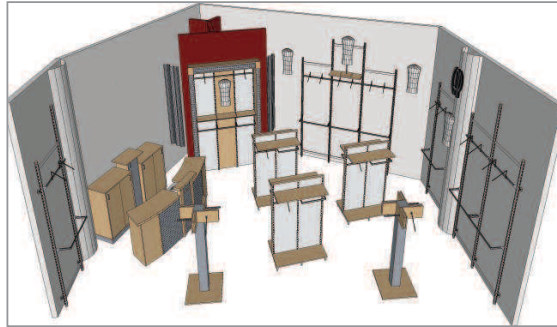
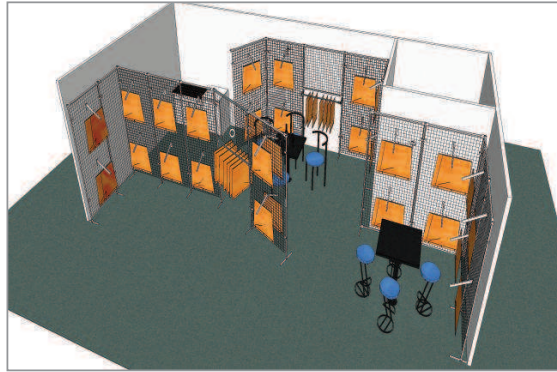
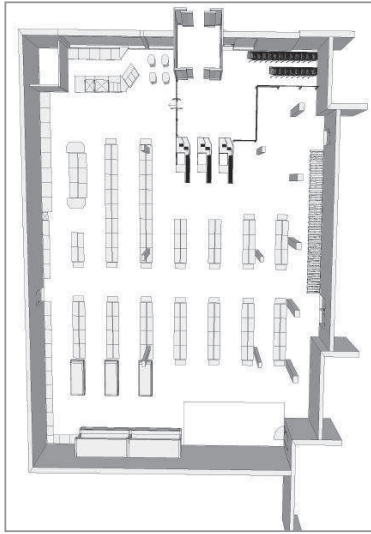
Schnell und günstig: Einrichtung mit System

Wir haben für Sie zu jedem Einrichtungssystem **Aufbauvarianten** entworfen. Damit können Sie sich einen schnellen Überblick über die preislichen Unterschiede der vorgestellten Systeme machen.

Und aus den **Einzelteilen** lässt sich ganz einfach eine individuelle und flexible Ladeneinrichtung zusammenstellen.

Sollten Sie irgend etwas vermissen oder Hilfe benötigen, dann sind wir gern für Sie da.

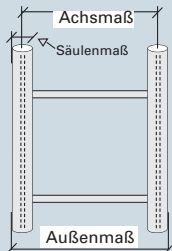




Gute Planung, kompetente Beratung

Hinten im Katalog befindet sich ein **Planungsbogen** auf dem Sie Aufbauten nach Ihren Vorstellungen skizzieren können. Wir erstellen dann eine **3D-Grafik** und Sie erhalten ein **unverbindliches Komplettangebot**.

Mit System einrichten

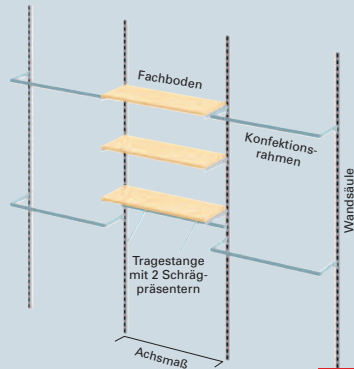


Abkürzungen

AM Achsmaß
 KL Komplettlösung
 GR Grundregal
 AR Anbauregal
 B Baugruppen
 E Einzelelement
 KG Komplettgondel
 GG Grundgondel
 AG Anbaugondel

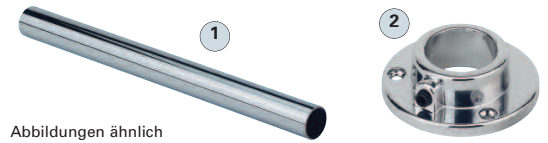
Kennung

B 62,5 cm
 C 100 cm
 D 125 cm

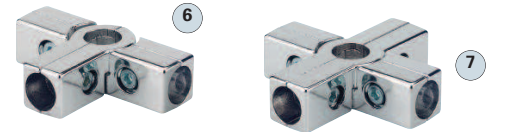


37

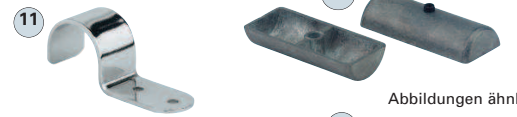
Rohrsystem Ø 25 mm



Abbildungen ähnlich



Abbildungen ähnlich



Abbildungen ähnlich



38

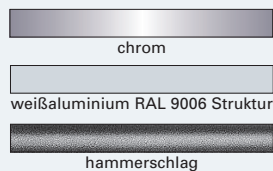
- 1 **Rundrohr Ø 25 mm**
 laufender Meter, Zuschnitt nach Wunsch
 950.364 chrom € 5,54
 951.387 hammerschlag € 5,28
 950.366 RAL 9006 Struktur € 5,28
- 2 **Wand-/Boden-/Deckenhalter**
 für die Wand-, Boden- oder Deckenbefestigung von Rundrohren Ø 25 mm
 950.437 chrom € 1,65
 951.397 hammerschlag € 1,54
 950.369 RAL 9006 Struktur € 1,54
- 3 **Innenendstopfen**
 Ø 25 mm, chrom, aus Kunststoff, für den Rohrabschluss
 950.448 chrom € 0,43
 950.456 schwarz € 0,41
- 4 **Box-Verbinder, 3-weg, für Ø 25 mm**
 950.701 chrom € 3,72
 951.408 hammerschlag € 3,50
 950.370 RAL 9006 Struktur € 3,50
- 5 **Box-Verbinder, 4-weg, für Ø 25 mm**
 950.703 chrom € 7,44
 951.409 hammerschlag € 7,00
 950.371 RAL 9006 Struktur € 7,00
- 6 **Box-Verbinder, 5-weg, für Ø 25 mm**
 950.705 chrom € 9,50
 951.411 hammerschlag € 8,93
 950.372 RAL 9006 Struktur € 8,93
- 7 **Box-Verbinder, 6-weg, für Ø 25 mm**
 950.707 chrom € 11,68
 951.412 hammerschlag € 10,98
 950.380 RAL 9006 Struktur € 10,98
- 8 **Gewindeinsatz**
 Ø 25 mm, mit Gewinde M 10, für den Einsatz von Fußstellern zum Höhenausgleich
 950.426 chrom € 1,37
 951.398 schwarz € 1,26
- 9 950.412 € 3,13
- 10 **Innenrohrverbinder**
 Ø 25 mm, mit Chromring und Spannschraube
 950.424 € 1,88
- 11 **Innenrohrverbinder, roh**
 Ø 25 mm, mit Spannschraube
- 11 **Haken für Ø 25 mm**
 950.481 chrom € 1,01
 951.446 hammerschlag € 0,94
 950.390 RAL 9006 Struktur € 0,94
- 12 **Haken für Ø 25 mm**
 950.485 chrom € 1,01
 951.435 hammerschlag € 0,94
 950.391 RAL 9006 Struktur € 0,94
- 13 **Deckenspanner, M 10**
 950.434 weiß € 6,00
 950.535 verzinkt € 6,00
- 14 950.176 € 4,50
- 15 **Fußsteller, weiß mit M10 Gewinde**
 950.433 € 1,33
Stellhalter, chrom mit M10 Gewinde

Rohrsystem Ø 25 mm

- 1 **Abhängearm**
ca. 40 cm, Ø 25 mm, zur Befestigung
Rohrverbinder verwenden
950.524 chrom € 18,01
- 2 **Plattenklemmhalter**
Ø 25 mm für Platten 16 - 22 mm
950.399 chrom € 3,62
951.448 hammerschlag € 3,14
950.392 RAL 9006 Struktur € 3,14
- 3 **Wandabstandhalter Ø 25 mm**
mit Feststellschraube
950.625 chrom € 8,44
951.451 hammerschlag € 7,84
951.455 RAL 9006 Struktur € 7,84
- 4 **Abschlusskugel Ø 50 mm**
aus Kunststoff, passend auf Rundrohr Ø 25 mm
950.462 chrom € 2,32
951.445 schwarz € 2,10
- 5 **Plattenträger einfach Ø 25 mm**
mit Klemmschelle für Rundrohr, Länge 30 cm
950.457 chrom € 10,02
950.458 hammerschlag € 9,37
950.459 RAL 9006 Struktur € 9,37
- 6 **Plattenträger doppelt Ø 25 mm**
mit Klemmschelle für Rundrohr, Länge 30 cm
950.471 chrom € 16,13
950.472 hammerschlag € 15,05
950.473 RAL 9006 Struktur € 15,05
- 7 **Verbindungsknoten für 3 Rohre**
950.373 chrom € 2,65
950.377 hammerschlag € 2,47
950.382 RAL 9006 Struktur € 2,47
- 8 **Parallelverbinder für 2 Rohre**
950.379 chrom € 3,62
951.426 hammerschlag € 3,36
950.388 RAL 9006 Struktur € 3,36
- 9 **Trennwandhalter**
950.386 chrom € 3,85
951.427 hammerschlag € 3,58
950.395 RAL 9006 Struktur € 3,58
- 10 **Parallelverbinder für 3 Rohre**
950.393 chrom € 6,74
951.429 hammerschlag € 6,27
950.411 RAL 9006 Struktur € 6,27
- 11 **107118 Auslagetisch, rollbar**
2 Fachböden 99 x 40 x 2,5 cm,
Maße: ca. BxTxH 108 x 46 x 95 cm
Holz uni € 232,84
Holz Dekor € 236,92



Ausführungen Rundrohr:

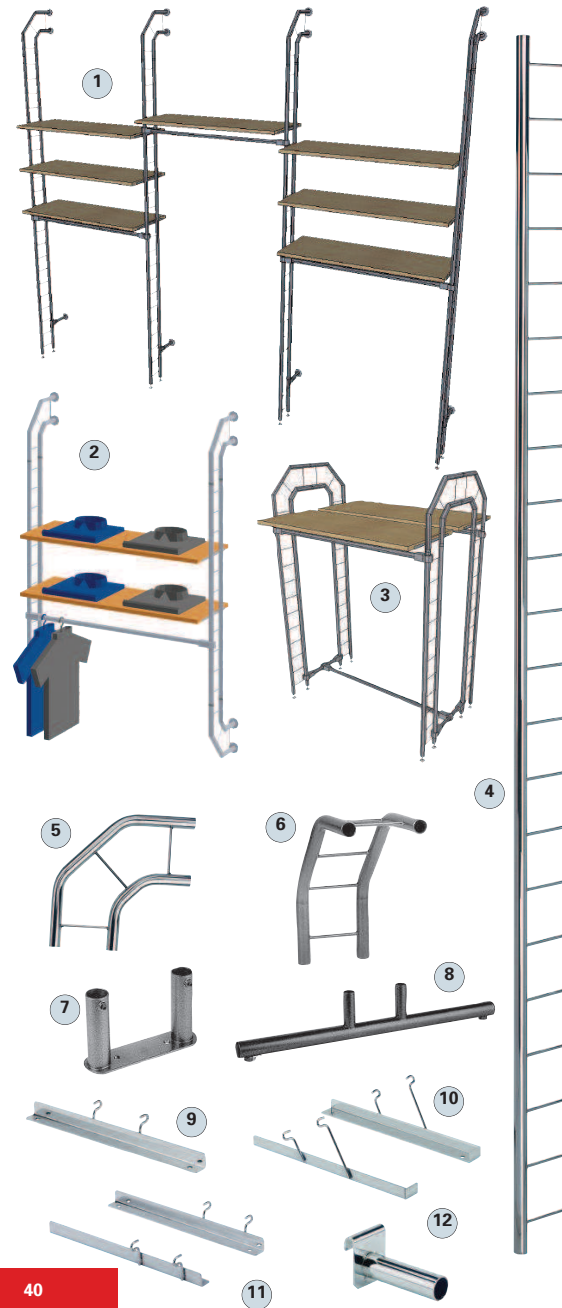


Abbildungen ähnlich

Abbildungen ähnlich

39

Scala-System

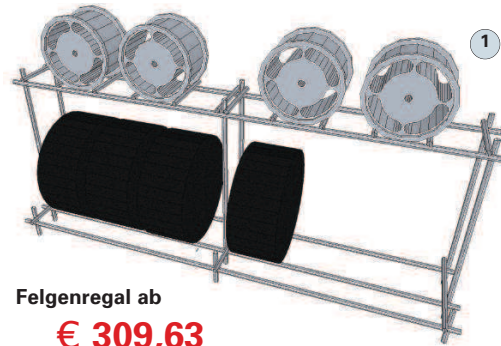


- 1 **16714 Scala Duo Regal**
mit 7 Holzfachböden und 3 Hängestangen,
ca. 306 x 45 x 255 cm
Holz uni € 652,81
Holz Dekor € 667,30
 - 2 **167115 Scala Duo Wand Regal**
mit 2 Holzfachböden und 1 Hängestange,
ca. 106 x 45 x 170 cm
Holz uni € 250,78
Holz Dekor € 254,92
 - 3 **167116 Scala Mittelraumständer**
mit 1 Holzfachboden und 1 Hängestange,
ca. 106 x 60 x 145 cm
Holz uni € 362,44
Holz Dekor € 366,58
- ### Scala Duo Zubehör
- 4 **Leiterelement H 218,8 cm**
2 Rundrohre Ø 25 mm, Achsabstand 125 mm
mit Drahtstegen Ø 6 mm im 10 cm Abstand
951.503 chrom € 43,70
951.505 hammerschlag € 38,25
951.506 RAL 9006 Struktur € 38,25
 - 5 **Eckbogen stehend, 30 x 30 cm**
senkrecht stehend
951.508 chrom € 18,05
951.511 hammerschlag € 16,14
951.512 RAL 9006 Struktur € 16,14
 - 6 **Eckbogen liegend, 30 x 30 cm**
951.548 chrom € 18,62
951.551 hammerschlag € 17,57
951.552 RAL 9006 Struktur € 17,57
 - 7 **Wandbefestigung H 50 cm**
951.536 chrom € 17,86
951.538 hammerschlag € 16,33
951.540 RAL 9006 Struktur € 16,33
 - 8 **Fuß-Element 60 cm ohne Stellfüße**
951.526 chrom € 27,59
951.528 hammerschlag € 23,20
951.541 RAL 9006 Struktur € 23,20
 - 9 **Plattenträger**
zum Einhängen in die Stege der Scala Elemente
951.517 chrom € 6,92
951.519 hammerschlag € 6,73
951.520 RAL 9006 Struktur € 6,73
 - 10 **Plattenträger-Paar 30 cm**
zum Einhängen in die Stege
951.507 chrom Paar € 14,62
951.621 hammerschlag Paar € 14,24
951.620 RAL 9006 Stru. Paar € 14,24
 - 11 **Plattenträger-Paar 30 cm**
zum Einhängen in die Stege
951.525 chrom Paar € 14,62
951.626 hammerschlag Paar € 14,24
951.629 RAL 9006 Paar € 14,24
 - 12 **902.271 Rundrohrträger**
chrom, für Rundrohr Ø 25 mm € 8,17

40

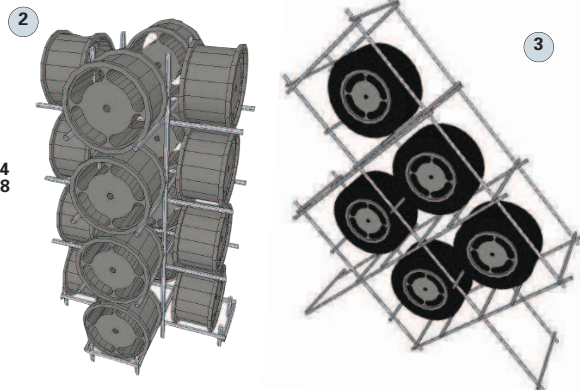
Regalvarianten Rohrsystem Ø 25 mm

- 1 **Langregal für Felgen und Reifen**
106818 € 309,63
240 x 80 x 100 cm
- 2 **Felgenbaum für 16 Felgen**
106807 € 310,49
160 x 100 x 100 cm
- 3 **Felgenregal für 5 bzw. 10 Felgen**
106809 € 398,10
210 x 60 x 255 cm
- 4 **Felgenregal für 6 bzw. 12 Felgen**
106802 € 401,66
310 x 60 x 158 cm

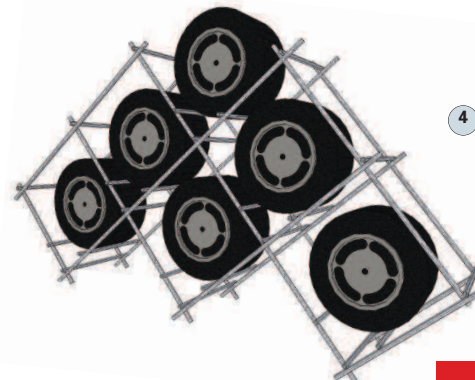


Felgenregal ab
€ 309,63

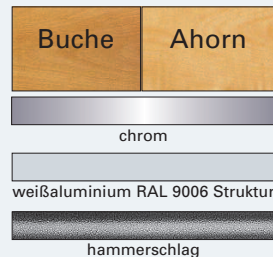
- 5 **107114 Verkaufsgondel**
ca. 105 x 90 x 160 cm, mit 2 Stirngittern,
2 Hängestangen und 2 Fachböden
Holz uni € 378,94
Holz Dekor € 383,08



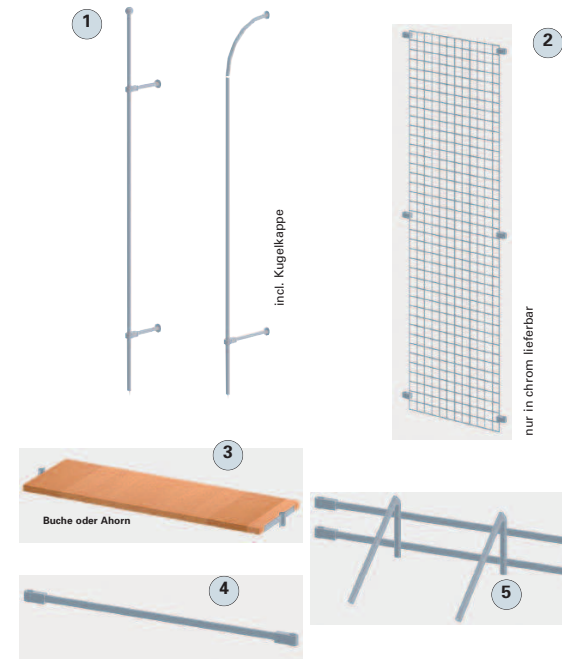
Alle Varianten werden in Einzelteilen als
Bausatz geliefert



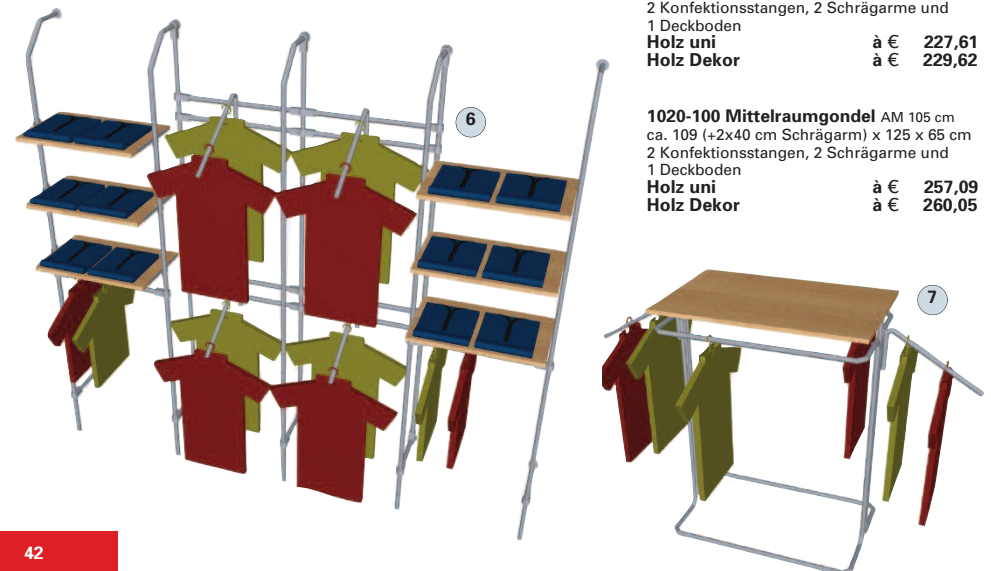
Ausführungen Rundrohr:



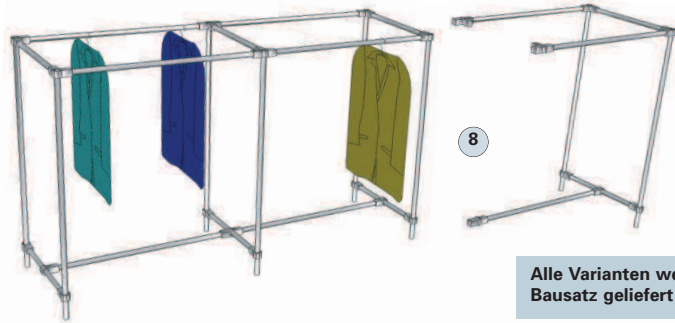
Regalvarianten Rohrsystem Ø 25 mm



- 1 **Wandsäulen**
kompl. mit Wandhalterung H 240 cm
1014RS1 gebogen € 36,58
1014RS2 gerade € 34,93
- 2 **10144 Gitter** (nur in chrom) € 103,60
zum Anbringen zwischen den Regalsäulen,
200 x 60 cm, mit Halterungen
- 3 **Holz-Fachboden (Buche hell o. Ahorn)**
incl. Halterungen T 40 cm
10141-66 (AM 66 cm) € 37,70
Holz uni € 39,12
Holz Dekor € 46,38
10141-100 (AM 100 cm) € 48,53
- 4 **Konfektionsstange**
10142-66 (AM 66 cm) € 11,82
10142-100 (AM 105 cm) € 13,74
- 5 **Doppelstange**
mit einem Schrägpräsentern (T 39 cm) für AM
62,5 und 2 Schrägpräsentern für AM 100
10143-66 (AM 66 cm) € 48,21
10143-100 (AM 105 cm) € 76,62
- 6 **107119 Regal zur Wandmontage**
ca. 247 x 240 x 45 cm, mit 6 Holzfachböden,
2 Hängestangen und 4 Schrägarmen
Holz uni à € 657,11
Holz Dekor à € 665,63
- 7 **1020-66 Mittelraumgondel** AM 66 cm
ca. 70 (+2x40 cm Schrägarm) x 125 x 65 cm
2 Konfektionsstangen, 2 Schrägarme und
1 Deckboden
Holz uni à € 227,61
Holz Dekor à € 229,62
- 1020-100 Mittelraumgondel** AM 105 cm
ca. 109 (+2x40 cm Schrägarm) x 125 x 65 cm
2 Konfektionsstangen, 2 Schrägarme und
1 Deckboden
Holz uni à € 257,09
Holz Dekor à € 260,05

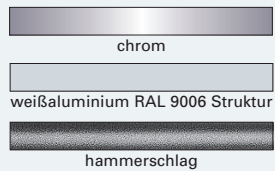


Regalvarianten Rohrsystem Ø 25 mm



Alle Varianten werden in Einzelteilen als Bausatz geliefert

Ausführungen Rundrohr



8 Konfektionsregal 1-fach
107122 € 207,34

doppelseitig, freistehend, Standard
Maße: ca. HxBxT 130 x 205 x 60 cm

Konfektionsregal 1-fach Anbau
107123 € 80,16

doppelseitig, freistehend, Standard
Maße: ca. HxBxT 130 x 105 x 60 cm

9 Konfektionsregal 2-fach
107120 € 314,12

doppelseitig, freistehend, Standard
Maße: ca. HxBxT 210 x 205 x 60 cm

Konfektionsregal 2-fach Anbau
107121 € 122,38

doppelseitig, freistehend, Standard
Maße: ca. HxBxT 210 x 105 x 60 cm

10 Konfektions-S-Ständer
106509 € 142,93

ca. 218 x 100 x 130 cm



10 Konfektions-S-Ständer
€ 153,74

43

Regalvarianten Rohrsystem Ø 25 mm

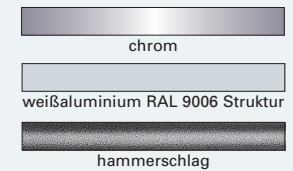
1 Wandregal

€ 342,49



1 107117 Regal zur Wandmontage
ca. 306 x 45 x 250 cm, bestückt mit 3 Holz-
fachböden und 5 Hängestangen
Holz uni € 342,49
Holz Dekor € 348,70

Ausführungen Rundrohr



Alle Varianten werden in Einzelteilen als Bausatz geliefert

2 Regal zur Wandmontage
107115 € 312,02

ca. 290 x 45 x 160 cm, bestückt mit 3 Glas-
fachböden und 3 Hängestangen



3 107116 Regal zur Wandmontage
ca. 272 x 45 x 260 cm, bestückt mit 2 Holz-
fachböden und 3 Hängestangen
Holz uni € 320,46
Holz Dekor € 324,60

44

System Basic II AM 62,5 cm

Quad System



- 1 **201011 Wandregal Basic II AM 62,5**
 H 250 cm, B 190 cm, T 45 cm
 2 St. Konfektionsrahmen AM 62,5 cm
 2 St. Tragestange AM 62,5 cm
 2 St. Schrägarme T 35 cm
 5 St. Fachböden AM 62,5 cm
Holz uni à € 304,10
Holz Dekor à € 311,20

- 2 **201012 Wandregal Basic II AM 62,5**
 H 250 cm, B 190 cm, T 45 cm
 3 St. Konfektionsrahmen AM 62,5 cm
 1 St. Tragestange AM 62,5 cm
 1 St. Schrägarm T 35 cm
 7 St. Fachböden AM 62,5 cm
Holz uni à € 353,71
Holz Dekor à € 363,65

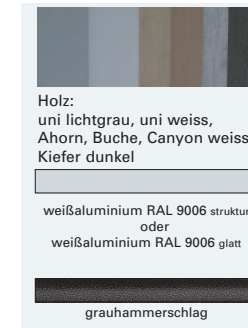
- 3 **Wandregal Basic II AM 62,5**
201010 à € 104,32
 H 250 cm, B 128 cm, T 40 cm
 1 St. Konfektionsrahmen AM 62,5 cm
 1 St. Tragestange AM 125 cm
 2 St. Schrägarme T 35 cm



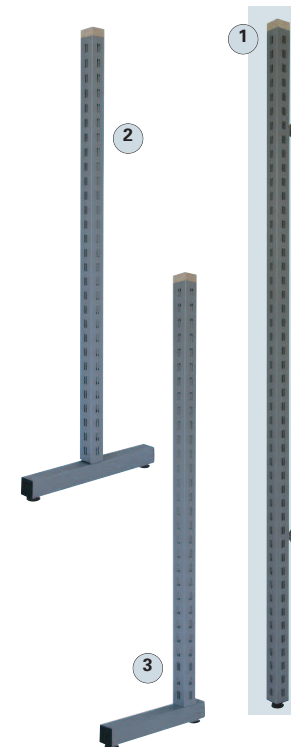
Zubehör für das
 Basic II 62,5 cm System
 finden sie im
 Katalog
 Seite 164-165



Alle Varianten werden in Einzelteilen als
 Bausatz geliefert



Zubehör für das
 Quad System
 finden sie im
 Katalog
 Seite 164-165



- 1 **281030 Quadratsäule** € 80,89
 H 250 cm, Wandsäule 60 x 60 mm mit
 Wandhaltern und Echtholzabschluss,
 für alle Achsmaße
- 2 **Quadrat-Gondelsäule Doppelfuß**
281032 H 150 cm € 67,51
- 3 **Quadrat-Gondelsäule Einfachfuß**
281034 H 150 cm € 65,52

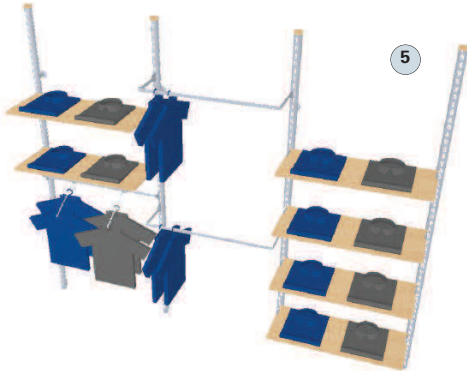


Quad System

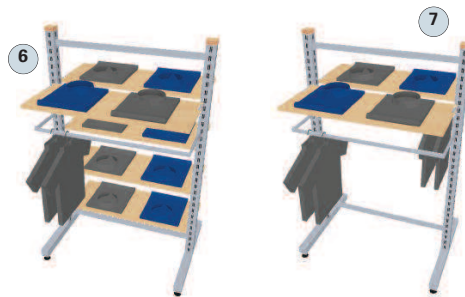
- 4 **281010 Wandregal-Variante I**
ca. B 300 x T 50 x H 250 cm, bestehend aus Säulen mit Gewindeeinsatz, Gewindefuß, Quadratsäulenabschluß, Wandhalter 5-7 cm Abstand, Schrägarme, Tragestange AM100 cm, Konfektionsrahmen AM 100 cm, Fachböden 25 mm mit Halterung T 40 cm, AM 100 cm
Holz uni € 530,24
Holz Dekor € 536,57



- 5 **281011 Wandregal-Variante II**
ca. B 300 x T 50 x H 250 cm, bestehend aus Säulen mit Gewindeeinsatz, Gewindefuß, Quadratsäulenabschluß, Wandhalter 5-7 cm Abstand, Schrägarme, Tragestange AM 100 cm, Konfektionsrahmen AM 100 cm, Fachböden 25 mm mit Halterung T 40 cm, AM 100 cm
Holz uni € 599,12
Holz Dekor € 611,78



- 6 **281021 Gondelvariante I**
mit Quertraversen, H 160 cm, (AM 100 cm), 5 Fachböden und ein Konfektionsrahmen
Holz uni € 365,64
Holz Dekor € 376,19



- 7 **281022 Gondelvariante II**
mit Quertraversen, H 160 cm, (AM 100 cm) 2 Fachböden und 2 Konfektionsrahmen
Holz uni € 278,64
Holz Dekor € 282,86

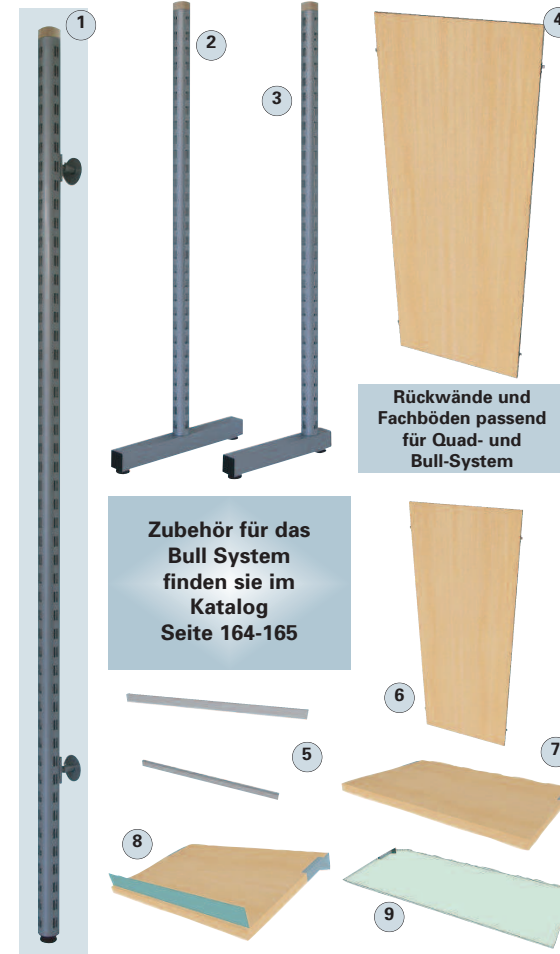


Unser Planungsservice für Sie:

Hinten im Katalog befindet sich ein **Planungsbogen** auf dem Sie Aufbauten nach Ihren Vorstellungen skizzieren können. Davon erstellen wir dann eine anschauliche **3D-Grafik** und Sie bekommen umgehend ein **unverbindliches Komplettangebot**.

47

Bull System



Rückwände und Fachböden passend für Quad- und Bull-System

Zubehör für das Bull System finden sie im Katalog Seite 164-165

- 1 **261030 Rundsäule** € 73,94
H 250 cm, Wandsäule Ø 60 mm mit Wandhaltern und Echtholzabschluss, für alle Achsmaße
- 2 **Gondelsäule mit Doppelfuß** € 71,53
261032 H 160 cm
- 3 **Gondelsäule mit Einfachfuß** € 69,72
261034 H 160 cm
- 4 **Rückwand für Säule**
H 240 cm, Ahorn oder Buche
- 60646-B (AM 62,5 cm) € 71,91
Holz uni € 77,84
60646-C (AM 100 cm) € 100,87
Holz Dekor € 109,65
60646-D (AM 125 cm) € 120,18
Holz uni € 130,86
Holz Dekor
- 5 **Traversenset**
- 68609-1 (AM 62,5 cm) € 21,94
68609-2 (AM 100 cm) € 27,84
68609-3 (AM 125 cm) € 31,72
- 6 **Rückwand für Gondel H 121 cm**
- 606156-1 (AM 62,5 cm) € 41,56
Holz uni € 44,64
Holz Dekor
- 606156-2 (AM 100 cm) € 57,62
Holz uni € 62,26
Holz Dekor
- 606156-3 (AM 125 cm) € 68,33
Holz uni € 74,00
Holz Dekor
- 7 **Holz-Fachboden**
inkl. Halterung, Tiefe 40 cm (Abb.ähnlich)
- 60804-1 (AM 62,5 cm) € 26,82
Holz uni € 28,24
Holz Dekor
- 60804-2 (AM 100 cm) € 33,86
Holz uni € 37,15
Holz Dekor
- 60804-3 (AM 125 cm) € 40,61
Holz uni € 43,17
Holz Dekor
- 8 **Holz-Fachboden**
inkl. Halterung, Tiefe 40 cm, mit Glasleiste und Halterung (Abb. ähnlich)
- 60805-1 (AM 62,5 cm) € 34,28
Holz uni € 37,55
Holz Dekor
- 60805-2 (AM 100 cm) € 36,68
Holz uni € 41,70
Holz Dekor
- 60805-3 (AM 125 cm) € 44,38
Holz uni € 48,19
Holz Dekor
- 9 **Glas-Fachboden, klar**
inkl. Halterung, Tiefe 40 cm, Glasstärke 8 mm
- 684433-1 (AM 62,5 cm) € 39,89
684433-2 (AM 100 cm) € 54,73



48

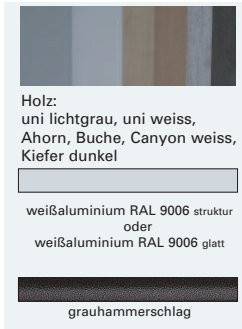
Bull System

Unser Planungsservice für Sie:

Hinten im Katalog befindet sich ein **Planungsbogen** auf dem Sie Aufbauten nach Ihren Vorstellungen skizzieren können. Davon erstellen wir dann eine anschauliche **3D-Grafik** und Sie bekommen umgehend ein **unverbindliches Komplettangebot**.

- 10 **261010 Wandregal-Variante I**
ca. B 300 x T 50 x H 250 cm, bestehend aus Säulen mit Gewindeeinsatz, Gewindefuß, Quadratsäulenabschluss, Wandhalter 5-7 cm Abstand, Schrägarme, Tragestange AM100 cm, Konfektionsrahmen AM 100 cm, Fachböden 25 mm mit Halterung T 40 cm, AM 100 cm
Holz uni € 502,44
Holz Dekor € 508,77

- 11 **261011 Wandregal-Variante II**
ca. B 300 x T 50 x H 250 cm, bestehend aus Säulen mit Gewindeeinsatz, Gewindefuß, Quadratsäulenabschluss, Wandhalter 5-7 cm Abstand, Schrägarme, Tragestange AM 100 cm, Konfektionsrahmen AM 100 cm, Fachböden 25 mm mit Halterung T 40 cm, AM 100 cm
Holz uni € 571,32
Holz Dekor € 583,98



- 12 **261021 Gondelvariante I**
mit Quertraversen, H 160 cm, (AM 100 cm)
4 Fachböden, 1 Tragestange mit Stufenarm und Konfektionsbügel B 50 cm
Holz uni € 384,66
Holz Dekor € 395,21

- 13 **261022 Gondelvariante II**
mit Quertraversen, H 160 cm, (AM 100 cm),
2 Fachböden und 2 Konfektionsrahmen
Holz uni € 297,66
Holz Dekor € 301,88



Alba System



- 1 **221030** € 61,91
Wandsäule H 250 cm, 60 x 30 mm
- 2 **221032** € 53,68
Gondelsäule mit Doppelfuß
Säule 160 cm, T-Fuß, Gewindefuß, Abschluss
- 3 **221034** € 51,87
Gondelsäule mit Einfachfuß
Säule 160 cm, L-Fuß, Gewindefuß, Abschluss
- 4 **Traversen-Set**
62609-1 (AM 62,5 cm) € 24,26
62609-2 (AM 100 cm) € 31,40
62609-3 (AM 125 cm) € 35,90
- 5 **Rückwand mit Einhängung**
62646-1 (AM 62,5 cm) € 78,13
Holz uni € 84,65
Holz Dekor € 108,80
62646-2 (AM 100 cm) € 118,33
Holz uni € 129,25
62646-3 (AM 125 cm) € 140,79
Holz Dekor
- 6 **Gondelrückwand mit Einhängung**
H 125 cm
626156-1 (AM 62,5 cm) € 43,53
Holz uni € 46,80
Holz Dekor € 59,96
626156-2 (AM 100 cm) € 64,81
Holz uni € 70,91
626156-3 (AM 125 cm) € 76,81
Holz Dekor
- 7 **Holz-Fachboden**
inkl. Halterung, Tiefe 40 cm (Abb. ähnlich)
60804-1 (AM 62,5 cm) € 26,82
Holz uni € 28,24
Holz Dekor € 33,86
60804-2 (AM 100 cm) € 37,15
Holz uni € 40,61
60804-3 (AM 125 cm) € 43,17
Holz Dekor
- 8 **Holz-Fachboden**
inkl. Halterung, Tiefe 40 cm,
mit Glasleiste und Halterung (Abb. ähnlich)
60805-1 (AM 62,5 cm) € 34,28
Holz uni € 37,30
Holz Dekor € 38,68
60805-2 (AM 100 cm) € 41,70
Holz uni € 44,38
60805-3 (AM 125 cm) € 48,19
Holz Dekor
- 9 **Glas-Fachboden, klar**
inkl. Halterung, Tiefe 40 cm, Glasstärke 8 mm
684433-1 (AM 62,5 cm) € 39,89
684433-2 (AM 100 cm) € 54,73

Alba System



1



Zubehör für das Alba System finden sie im Katalog Seite 164-165

Regalvarianten

- 1 **221010 Variante I**
Maße: ca. H 250 x B 196 cm (3x AM 62,5 cm), bestehend aus 4 Säulen auf Wandschienen mit 3 Holzrückwänden, 2 Konfektionsrahmen, 6 Fachböden, 1 Tragstange, 2 Schrärgarmen
Holz uni € 938,60
Holz Dekor € 959,84
- 2 **221011 Variante II**
Maße: ca. H 250 x B 196 cm (3x AM 62,5 cm), bestehend aus 4 Säulen auf Wandschienen mit 2 Holzrückwänden, 1 Squarerückwand, 2 Konfektionsrahmen, 2 Fachböden, 2 Tragstangen, 2 Schrärgarmen
Holz uni € 913,90
Holz Dekor € 947,66
- 3 **221021 Komplettgondel**
H 160 x AM 100 cm, bestehend aus: 2 Fachböden, 1 Konfektionsrahmen, 1 Tragstange, 2 Schrärgarme
Holz uni € 259,08
Holz Dekor € 263,54
- 4 **221022 Komplettgondel mit Rückwand zweiseitig**
H 160 x AM 100 cm, bestehend aus: 2 Fachböden, 2 Konfektionsrahmen, 1 Gondelrückwand mit Einhängung
Holz uni € 339,66
Holz Dekor € 348,97
- 5 **221023 Komplettgondel mit Rückwand einseitig**
H 160 x AM 100 cm, bestehend aus: 1 Fachboden, 1 Konfektionsrahmen, 1 Gondelrückwand mit Einhängung
Holz uni € 281,36
Holz Dekor € 288,44

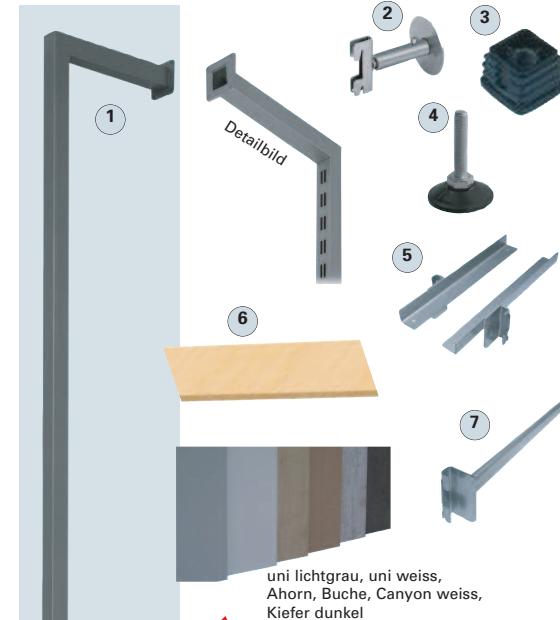


Unser Planungsservice für Sie:

Hinten im Katalog befindet sich ein **Planungsbogen** auf dem Sie Aufbauvarianten nach Ihren Vorstellungen skizzieren können. Davon erstellen wir dann eine anschauliche **3D-Grafik** und Sie bekommen umgehend ein **unverbindliches Komplettangebot**.

51

PS 40 System



NEU

Zubehör für das PS 40 finden sie im Katalog Seite 164-165

- 1 **PS 40 Wandsäule 210400**
40 x 40 mm, rückseitige Doppelschlitzung, T 310 mm, 50er Teilung, Höhe 2400 mm € 66,34
- 2 **Wandabstandshalter 900610-5**
einstellbar 230-380 mm € 15,76
- 3 **Gewindeeinsatz 210410**
40 x 40 mm, mit M10 Gewinde, für PS 40 Wandsäule € 1,63
- 4 **Stellfuß, schwarz 990608**
M10 x 50 mm, Ø 48 mm € 1,19
- 5 **Fachbodenträgerpaar 210420**
L 300 mm Paar € 19,19
- 6 **Fachboden 25 mm, T 400 mm**
Größe uni Dekor
AM 625 € 18,19 € 19,65
AM 1000 € 26,31 € 28,45
AM 1250 € 32,20 € 34,84
- 7 **Konfektionsstange**
Flachovalrohr 30 x 15 mm
210421-1 AM 625 € 15,35
210421-2 AM 1000 € 18,08
210421-3 AM 1250 € 20,24
- 8 **PS 40 Gondel Standard Variante 3**
H 1300 mm, T 640 mm inkl.
Gewinde und Stellfüßen
210462-1 AM 625 € 357,47
210462-2 AM 1000 € 375,22
210462-3 AM 1250 € 392,47
- 9 **PS 40 Gondel Anbau Variante 3**
H 1300 mm, T 640 mm inkl. Gewinde und Stellfüßen
210463-1 AM 625 € 186,85
210463-2 AM 1000 € 198,28
210463-3 AM 1250 € 209,21

Deckplatte/Abschlussboden von unten verschraubbar auf Anfrage!

52

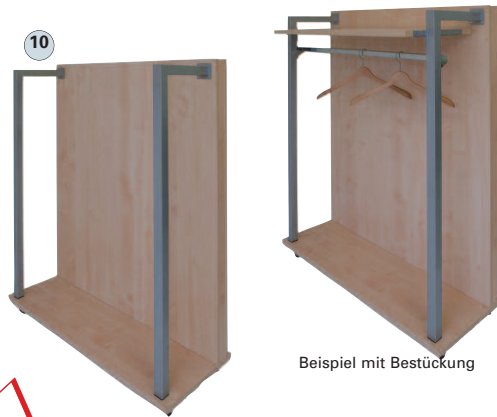
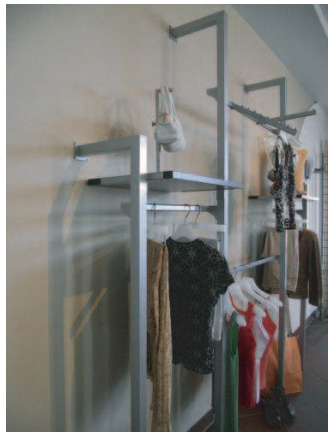
Beispiel mit Bestückung

PS 40 System

10 PS 40 Gondel Variante 1

H 1410 mm, T 740 mm, rollbar

210460-2 AM 1000 € 443,19
210460-3 AM 1250 € 481,58



Beispiel mit Bestückung



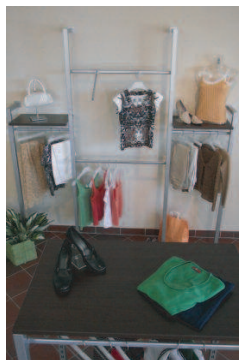
Alle Varianten werden in Einzelteilen als Bausatz geliefert



11 PS 40 Doppelgondel Variante 2

H 1410 mm, T 740 mm, rollbar

210461-2 AM 1000 € 583,57
210461-3 AM 1250 € 621,96



Beispiel mit Bestückung

53

PS 40 System



Zubehör für das PS 40 finden sie im Katalog Seite 164-165



1 2107100 Wandregal Variante 1
H 245 cm, B 104 cm, T 40 cm
bestehend aus 4 Wandsäulen komplett,
5 St. Holzfachböden AM 100 cm
Holz uni € 358,52
Holz Dekor € 368,17

2 Wandregal Variante 2+3
2107102-1 € 194,28
H 245 cm, B 128 cm, T 40 cm
bestehend aus 2 Wandsäulen komplett,
1 Tragestange T 25 cm AM 125 cm
2 Schrägarme T 35 cm
1 Konfektionsstange AM 125 cm

3 Wandregal Variante 2+3
2107102-2 € 189,88
H 245 cm, B 128 cm, T 40 cm
bestehend aus 2 Wandsäulen komplett,
1 Tragestange T 5 cm AM 125 cm
2 Schrägarme T 35 cm
1 Konfektionsstange AM 125 cm

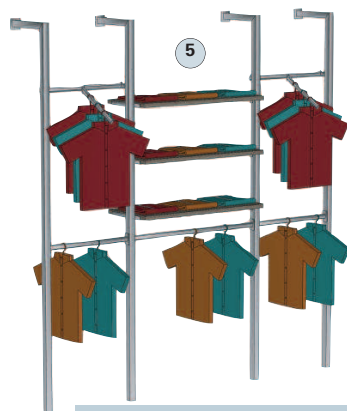


4 2107104 Wandregal Variante 4
H 245 cm, B 267 cm, T 40 cm
bestehend aus 4 Wandsäulen komplett,
1 Tragestange T 25 cm AM 62,5 cm
1 Schrägarm T 35 cm
1 Konfektionsstange AM 62,5 cm
2 Konfektionsstangen AM 100 cm
6 Fachböden AM 100 cm
Holz uni € 616,23
Holz Dekor € 627,81



54

PS 40 System



Alle Varianten werden in Einzelteilen als Bausatz geliefert



Unser Planungsservice für Sie:

Hinten im Katalog befindet sich ein **Planungsbogen** auf dem Sie Aufbauen nach Ihren Vorstellungen skizzieren können. Davon erstellen wir dann eine anschauliche **3D-Grafik** und Sie bekommen umgehend ein **unverbindliches Komplettangebot**.

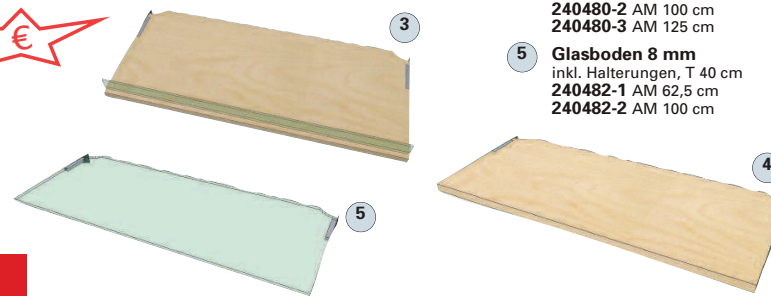
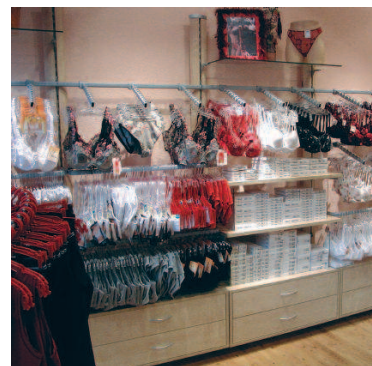
- 5 2107106 Wandregal Variante 5**
H 245 cm, B 230 cm, T 40 cm
bestehend aus 4 Wandsäulen komplett,
2 Tragestangen T 5 cm AM 62,5 cm
2 Schrägarme T 35 cm
2 Konfektionsstangen AM 62,5 cm
2 Konfektionsstangen AM 100 cm
3 Fachböden AM 100 cm
Holz uni € 494,58
Holz Dekor € 500,37
- 6 Wandregal Variante 6**
2107108 € 385,12
H 245 cm, B 304 cm, T 31 cm
bestehend aus 2 Wandsäulen komplett,
6 Konfektionsstangen AM 100 cm
- 7 2107110 Wandregal Variante 7**
H 245 cm, B 255 cm, T 40 cm
bestehend aus 4 Wandsäulen komplett,
1 Tragestangen T 5 cm AM 125 cm
2 Schrägarme T 35 cm
2 Konfektionsstangen AM 62,5 cm
1 Konfektionsstange AM 100 cm
2 Fachböden AM 62,5 cm
Holz uni € 436,62
Holz Dekor € 439,46



System Carat



Zubehör für das System Carat finden sie im Katalog Seite 164-165



- 1 PC6030 Carat-Grundsäule** € 136,08
H 250 cm, inkl. Säulenabdeckung

Einzelteile

- 2 Grundsäule Anfang**
241411 AM 62,5 cm € 167,97
241412 AM 100 cm € 171,54
241413 AM 125 cm € 173,79

- Grundsäule Mitte**
241421 AM 62,5 cm € 64,70
241422 AM 100 cm € 68,27
241423 AM 125 cm € 70,52

- Grundsäule Ende**
241433 € 155,84



- 3 Fachboden 25 mm mit Glasleiste**
inkl. Halterungen
240484-1 AM 62,5 cm € 49,19
240484-2 AM 100 cm € 50,53
240484-3 AM 125 cm € 53,35

- 4 Holzboden 25 mm**
inkl. Halterungen, T 40 cm
240480-1 AM 62,5 cm € 29,72
240480-2 AM 100 cm € 34,30
240480-3 AM 125 cm € 37,39

- 5 Glasboden 8 mm**
inkl. Halterungen, T 40 cm
240482-1 AM 62,5 cm € 58,73
240482-2 AM 100 cm € 63,72

System Carat

Regalvarianten

- 6 241010 Regalvariante I** € 863,74
 H 249 x B 314 x T 50 cm, AM 100 cm, bestehend aus 4 Säulen, 3 Holzböden, 4 Konfektionsrahmen und eine Tragestange mit 2 Abhängearmen

- 7 241011 Regalvariante II** € 930,40
 H 249 x B 314 x T 50 cm, AM 100 cm, bestehend aus 4 Säulen, 6 Holzböden, 2 Konfektionsrahmen und eine Tragestange mit 2 Abhängearmen

Ausführungen Carat:

Ahorn

Echtholz, wie gewachst

weißaluminium RAL 9006 struktur
 weißaluminium RAL 9006 glatt

Säulenverblendung Massivholz
 Böden und Rückwände Kst.Dekor

Gondel komplett

- 8 241012** € 518,14
 H 150 x B 110 x T 90 cm, AM 100 cm, bestehend aus 2 Säulen mit T-Fuß, 2 Fachböden, 2 Konfektionsrahmen, Rückwand

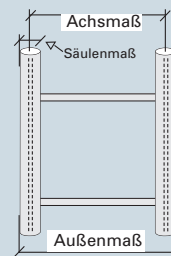


Zubehör für das System Carat finden sie im Katalog Seite 164-165

Die Höhe der Gondel beträgt 150 cm



Mit System einrichten

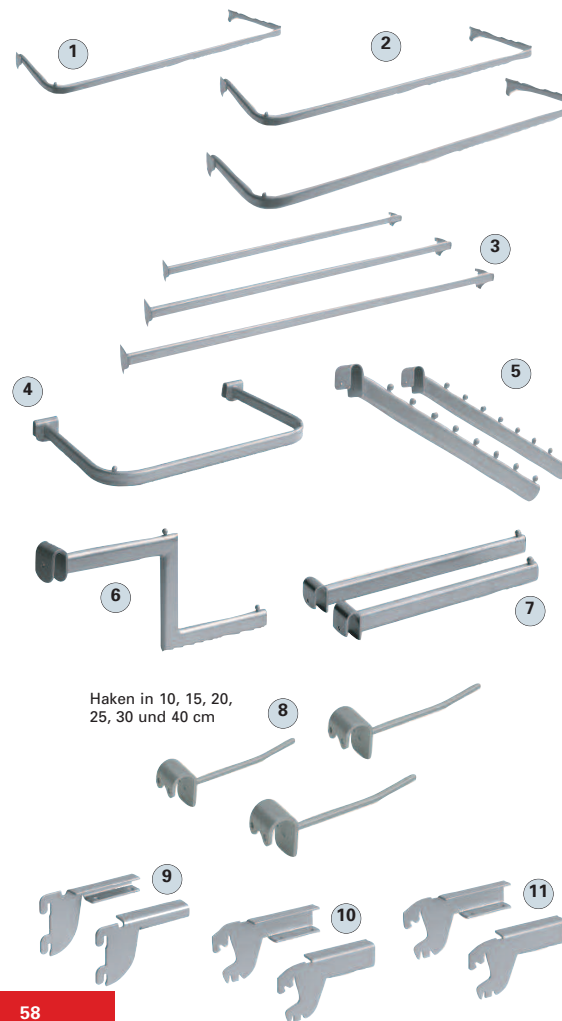
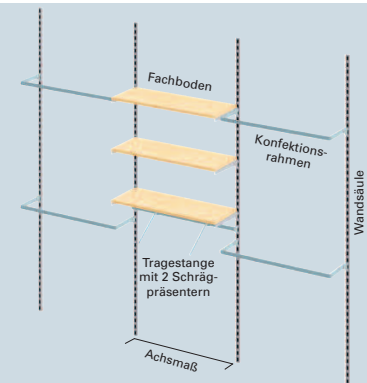


Abkürzungen

AM Achsmaß
 KL Komplettlösung
 GR Grundregal
 AR Anbauregal
 B Baugruppen
 E Einzelteilelement
 KG Komplettgondel
 GG Grundgondel
 AG Anbaugondel

Kennung

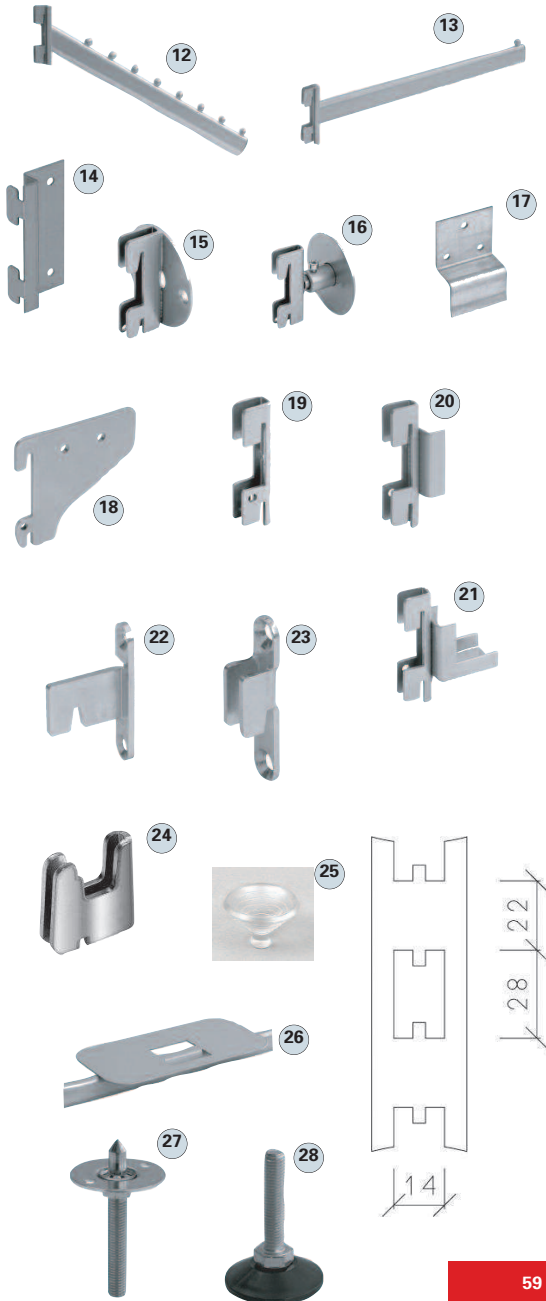
B 62,5 cm
 C 100 cm
 D 125 cm



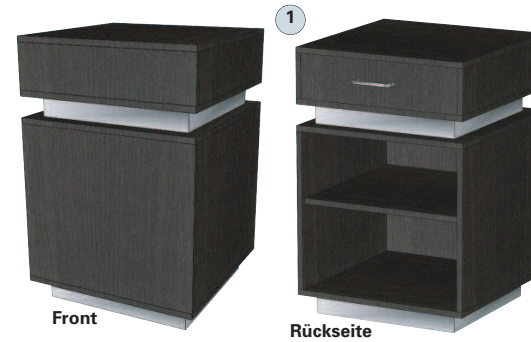
- 1 Konfektionsbügel T 25 cm**
 Artikel mm Farbe chrom
 900531-1 AM 625 € 15,04 € 19,02
 900531-2 AM 1000 € 16,99 € 23,83
 900531-3 AM 1250 € 18,12 € 27,67
- 2 Konfektionsbügel T 35 cm**
 Artikel mm Farbe chrom
 900532-1 AM 625 € 16,16 € 20,43
 900532-2 AM 1000 € 18,12 € 25,24
 900532-3 AM 1250 € 19,12 € 29,08
- 3 Zubehörträger**
 Artikel mm Farbe chrom
 900527-1 AM 625 € 9,72 € 14,21
 900527-2 AM 1000 € 11,48 € 16,86
 900527-3 AM 1250 € 13,72 € 19,24
- 4 Konfektionsbügel für Tragestange**
 B 50 x T 30 cm, für Ovalrohr 30 x 15 mm
 Artikel Farbe chrom
 900686 € 16,55 € 23,43
- 5 Schrägabhänger für Ovalrohr**
 Artikel Größe Farbe chrom
 900533-35 35 cm € 9,53 € 13,33
 900533-40 40 cm € 11,24 € 14,60
- 6 900534 Stufenabhänger 35 cm**
 für Ovalrohr
 farbig € 19,46
 verchromt € 26,41
- 7 Frontalabhänger**
 für Ovalrohr
 Artikel Größe Farbe chrom
 900535-30 30 cm € 6,10 € 10,40
 900535-40 40 cm € 6,42 € 10,94
- 8 Frontalhaken für Ovalrohr Ø 5 mm**
 Artikel Größe Farbe chrom
 900536-10 10 cm € 2,09 € 3,41
 900536-15 15 cm € 2,14 € 3,44
 900536-20 20 cm € 2,53 € 3,47
 900536-25 25 cm € 2,77 € 4,18
 900536-30 30 cm € 3,31 € 4,81
 900536-40 40 cm € 3,44 € 5,46
- 9 Glasfachbodenträger**
 900483 Paar € 5,11
 bis 8 mm, 0°
- 10 Fachbodenträger**
 900548 Paar € 9,01
 für Böden 19 mm, verstellbar 0°, 15°, 30°
- 11 Fachbodenträger**
 900581 Paar € 9,26
 für Böden 25 mm, verstellbar 0°, 15°, 30°

Zubehör für die Einrichtungssysteme

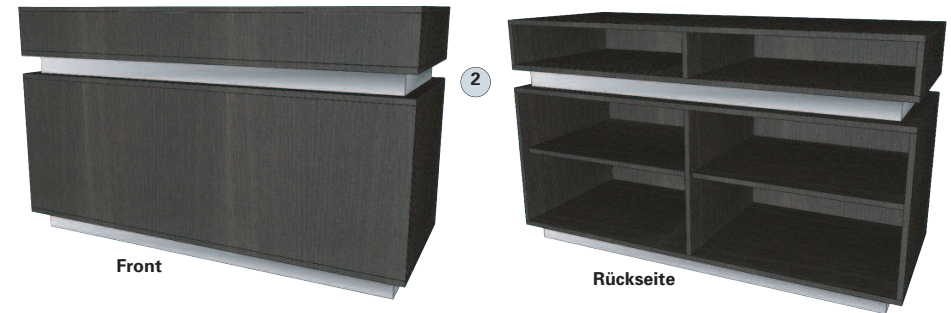
- 12 900543 Schrägabhänger 35 cm
für Säule
farbig € 12,27
verchromt € 16,66
- 13 900544 Frontalabhänger 35 cm
für Säule
farbig € 9,36
verchromt € 13,50
- 14 Einhängebeschlag verzinkt
900333 abgewinkelt € 1,89
- 15 Wandabstandshalter starr
900610-1 T 17 mm € 4,90
- 16 Wandabstandshalter verstellbar
900610-2 45 - 55 mm € 9,16
900610-3 50 - 75 mm € 9,90
900610-4 77 - 127 mm € 10,64
900610-5 230-380 mm € 15,76
- 17 Z-Haken verzinkt
900632 € 1,32
zur Rückwandbefestigung
- 18 Befestigungsblech
900633-1 € 2,31
- 19 Rückwandbefestigung
900633-2 € 2,42
seitlich verschraubbar
- 20 Rückwandbefestigung
900633-3 € 3,08
zum Einschieben
- 21 Rückwandbefestigung
900633-4 € 3,68
zum Einschieben mit Auflage
- 22 Rückwandbefestigung verzinkt
900633-5 € 1,96
seitlich verschraubbar, Einfachkralle
- 23 Rückwandbefestigung verzinkt
900633-6 € 1,10
seitlich verschraubbar, Doppelkralle
- 24 Einhängenkralle verzinkt
900310 € 1,53
für Traverse
- 25 Kunststoff-Sauger klein
991541 € 0,27
- 26 Tablar
900528 € 15,28
für Ovalrohr 30 x 15 mm
- 27 Deckenspanner verzinkt Ø 47 mm
990604 M10 x 55 mm € 6,00
- 28 Stellfuss schwarz Ø 48 mm
990608 M10 x 50 mm € 1,19



Cubox Theken



- 1 T2001 Cubox Kassetheke
Korpus mit verstellbarem Fachboden und
1 Schublade, B 60 x T 60 x H 90 cm
Holz unifarben € 544,00
Holz Dekor € 615,00



- 2 T2002 Cubox Verkaufstheke
Korpus mit verstellbarem Fachboden,
B 150 x T 60 x H 90 cm
Holz unifarben € 805,00
Holz Dekor € 891,00

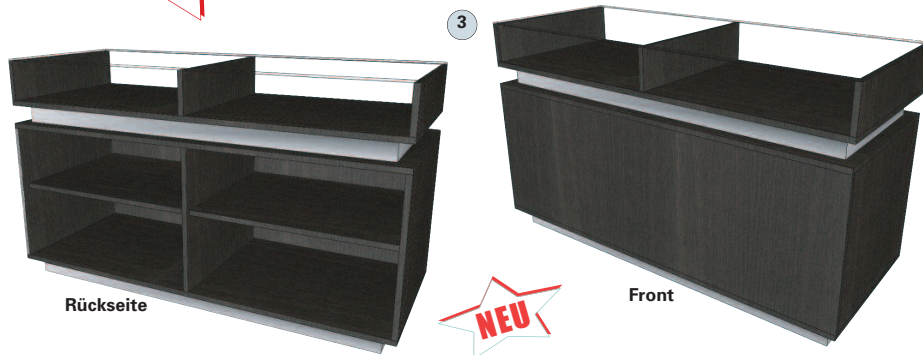


bitte gewünschte Farbe
für Sockel- und
Mittelblende angeben



Cubox Theken

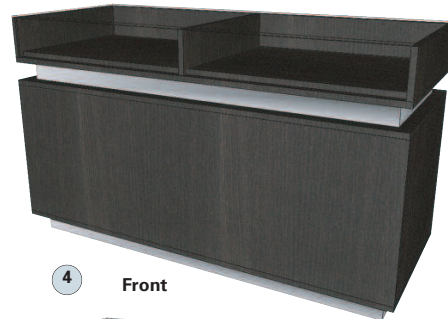
NEU



Rückseite

Front

NEU

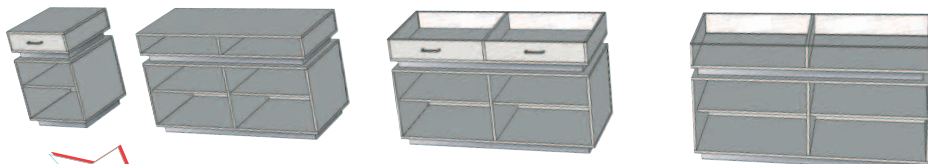


Front

- 3 **T2003 Cubox Vitrinentheke**
 Korpus mit verstellbarem Fachboden, oberhalb mit 2-teiligem offenen Vitrinenfach, Glas aus Verbund-Sicherheitsglas, B 150 x T 60 x H 90 cm
Holz unifarben € 828,00
Holz Dekor € 898,00

- 4 **T2004 Cubox Vitrinentheke**
 Korpus mit verstellbarem Fachboden, oberhalb mit 2-teiligem offenen Vitrinenfach mit Schubladenauszug, Glas aus Verbund-Sicherheitsglas, B 150 x T 60 x H 90 cm
Holz unifarben € 990,00
Holz Dekor € 1066,00

Aufpreis für Schublade abschließbar
 € 19,80



Cubox Übersicht Rückseite

NEU

- 1 **Thekenkombination ab**
€ 649,00



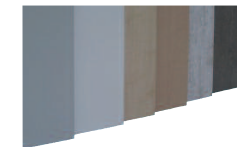
- 1 **T1003 Thekenkombination**
 jeder Korpus mit einem verstellbarem Fachboden, ca. B 160 x T 60 x H 90/110 cm
Unifarbe € 649,00
Dekor € 683,00



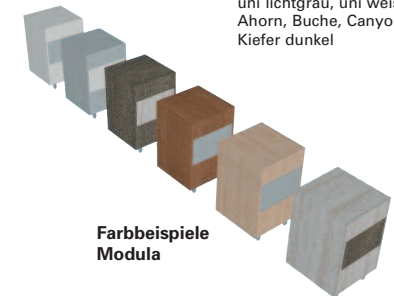
- 2 **T1005 Thekenkombination**
 Korpus mit einem verstellbarem Fachboden, ca. B 120 x T 60 x H 90 cm, Korpus kann links oder rechtsstehend bestellt werden.
Unifarbe € 464,00
Dekor € 488,00

Schubladen

für alle Grundmodule der Modula-Theken
S1001 einfach € 69,23
S1002 abschließbar € 89,23



uni lichtgrau, uni weiss, Ahorn, Buche, Canyon weiss, Kiefer dunkel



Farbbeispiele Modula



Modula Theken

- 3 T1007 Grundmodul: Rechteck**
 Korpus mit einem verstellbaren Fachboden,
 ca. B 120 x T 60 x H 90 cm
Unifarbe € 565,00
Dekor € 590,00



- 4 T1008 Grundmodul: Quadrat**
 Korpus mit einem verstellbaren Fachboden,
 ca. B 60 x T 60 x H 90 cm
Unifarbe € 404,00
Dekor € 425,00



glatte Platte

bitte gewünschte Farbe
der Blende angeben

- 5 T1010 Eckmodul 90°**
 ca. B 85 x T 85 x H 90 cm
Unifarbe € 643,00
Dekor € 675,00

Eckmodul 90° ab

€ 643,00



- 6 T1009 Thekenkombination IX**
 bestehend aus T1007, T1008, T1010
Unifarbe € 1612,00
Dekor € 1690,00

Thekenkombination ab

€ 1612,00



- 1 954.010 Verkaufstheke** € 307,69
 B100 x T60 x H90 cm
 2 Fachböden verstellbar



- 2 954.020 Dekothek mit Glasplatte** € 303,10
 B100 x T60 x H90 cm
 Floatglas Top, 1 Fachboden verstellbar



- 3 954.030 Dekothek** € 686,06
 B100 x T60 x H90 cm
 Floatglas Top, 1 Fachboden verstellbar,
 1 Schubfach abschließbar, 2 Drehtüren
 abschließbar



- 4 954.040 Kassentheke** € 303,66
 B60 x T60 x H90 cm
 1 Fachboden verstellbar,
 Schubfach abschließbar



Kassentheke

€ 341,06

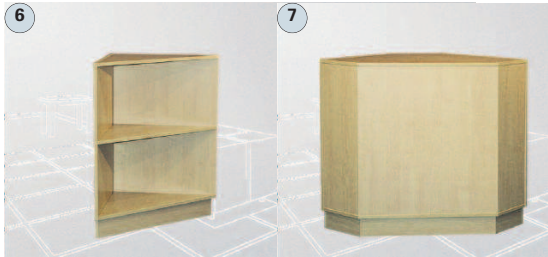
- 5 954.050 Kassentheke** € 341,06
 B60 x T60 x H90 cm
 obere Platte ausgespart, 1 Fachboden
 verstellbar, 1 Fachboden fest

Ausführung

Königs-Ahorn Dekor

Theken

6 954.060 **Ecktheke 90°** € 238,62
60 x 60 x 90 cm
Frontseite offen, 1 Fachboden fest



7 954.070 **Ecktheke 2 x 45°** € 584,25
60 x 60 x 90 cm
Frontseite geschlossen, 1 Fachboden fest



8 **Tischset**
€ 248,26

Pyramidentisch
€ 228,22

8 954.090 **Tischset, 3-teilig** € 248,26
90 x 50 x 60 cm
70 x 50 x 46 cm
50 x 50 x 30 cm



9 954.100 **Pyramidentisch, 3-stufig** € 228,22
Höhe 134 cm
100 x 100 cm
75 x 75 cm
35 x 35 cm

Set-Sonderpreis
Kombination
€ 850,00

10 954.110 **Kassen- und Dekotheckenkombination** € 850,00
bestehend aus 954.020, 954.050, 954.060



Vitrinen



Vitrinen

- Aluminium Profil 24 mm Eckig
- untere Profile 40 mm, obere Profile 32 mm
- Rundum ESG-Sicherheitsglas
- Schiebetüren mit Druckknopfverschluss und Ausbebesicherung
- Griffmulden an beiden Türen
- Türen rollengelagert (Stahl)
- Boden aus melaminierter Platte
- Fachböden stufenlos verstellbar
- Eckverbinder in RAL 9006



Vitrinen: Höhe 92 cm

- 1 901.320 € 882,00
B 100 x T 60 cm, 2 Schiebetüren
- 2 901.322 € 1212,00
B 108,4 x T 60 cm, 1 Drehtür



Anwendungsbeispiel
2 x 901.320 und 1 x 901.322



NEU

Vitrinen



Wandvitrine 100 x 100 x 30 cm

€ 649,00



Profilvitrienen

- Viertelkreisprofil Alu eloxiert
- Tür und Seiten aus ESG Sicherheitsglas
- Einlegeboden verstellbar
- Halogenbeleuchtung steckfertig
- abschließbar, fertig montiert
- zusätzliche Einlegeböden u. seitliche NV-Beleuchtung auf Anfrage

1 **901.202 Wandvitrine mit Rückwand** € 649,00
H 100 x B 100 x T 30 cm

Standvitrienen: Höhe 200 cm

- 2 **901.203** € 558,00
B 50 x T 50 cm
- 3 **901.204** € 906,00
B 100 x T 40 cm
- 4 **901.205** € 1035,00
B 100 x T 40 cm, mit Staufach



Profilvitrienen

- Aluminium Profil 24 mm Eckig
- untere Profile 40 mm
- Rundum ESG-Sicherheitsglas
- Drehtür mit Zylinderschloss
- Decke ESG-Sicherheitsglas in Profil
- Boden melamierte Platte
- Fachböden stufenlos verstellbar

Standvitrienen: Höhe 198,4 cm

- 1 **901.310** € 405,00
B 40 x T 40 cm, 1 Drehtür
- 2 **901.312** € 436,00
B 50 x T 50 cm, 1 Drehtür
- 3 **901.314** € 545,00
B 80 x T 40 cm, 2 Drehtüren
- 4 **901.316** € 617,00
B 50 x T 50 cm, 2 Drehtüren, 1 Unterschrank



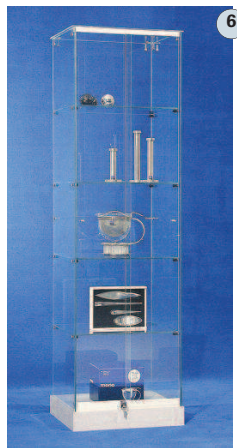
Vitrinen

Ganzglasvitrinen

- 5 **907.540** € 418,49
Thekenvitrine
 92 x 46 x 90 cm
 2 Schiebetüren mit Schloss, 2 Glasböden,
 Rollfüße, Laminat grau



- 6 **Standvitrinen**
907.530 € 397,18
 52 x 46 x 180 cm
 2 Schiebetüren mit Schloss, 4 Glasböden,
 Rollfüße, Laminat grau



- 7 **907.531** € 452,78
 52 x 46 x 180 cm
 2 Schiebetüren mit Schloss, 4 Glasböden,
 Rollfüße, Laminat grau, 1 NV-Strahler,
 Beleuchtung steckerfertig



- 8 **907.533** € 658,72
 92 x 46 x 180 cm
 2 Schiebetüren mit Schloss, 4 Glasböden,
 Rollfüße, Laminat grau

- 9 **907.534** € 716,86
 92 x 46 x 180 cm
 2 Schiebetüren mit Schloss, 4 Glasböden,
 Rollfüße, Laminat grau, 2 NV-Strahler,
 Beleuchtung steckerfertig

Vitrinen werden als Bausatz geliefert.
 Der Aufbau ist problemlos durchzuführen.



Vitrinen

Schiebetüren



Transparente Glasvitrinen

- Seitenscheiben: ESG Sicherheitsglas
- Fachböden: unten Holzplatten, weiß, 6 mm, weitere in 4 mm-ESG-Sicherheitsglas
- Sockel und Lichtrahmen: Stahlblech, pulverbeschichtet, lichtgrau
- Beleuchtung: 3-Spot Einbauleuchte, je 12V/24W mit Trafo, einbaufertig
- Empfohlene unverbindl. Traglast: ca. 20 kg

- 1 **901.223** € 265,00
Vitrine mit 2 Etagen
 H 80 x B 72 x T 36 cm, ohne Beleuchtung
- 2 **901.224** € 398,00
Vitrine mit 4 Etagen
 H 150 x B 72 x T 36 cm, ohne Beleuchtung
- 3 **901.225** € 619,00
Vitrine mit 5 Etagen
 H 193 x B 72 x T 36 cm, mit Beleuchtung

Wiederverwendbare Transportverpackung



verschließbare Flügeltüren



Hochwertige Präsentationsvitrinen mit Aluminiumprofilen

- Höhe 181 cm, Breite 42,5 cm, Tiefe 42,5 cm
- 4 mm starkes ESG-Sicherheitsglas
- mit verschließbaren Flügeltüren
- Profile aus Aluminium, silber-eloxiert,
- Sockel aus Stahl, RAL 9006, pulverbeschichtet

- 4 **901.232** € 548,00
 mit 4 Fachbodenetagen und Beleuchtung:
 2 Spots 20 Watt / 12 Volt, inkl. Kabel und Trafo
- 901.233** € 496,00
 mit 4 Fachbodenetagen, ohne Beleuchtung
- 5 **901.234** € 639,00
 insg. 8 Fachbodenetagen mit 4 verstellbaren
 Zwischenböden und Beleuchtung:
 2 Spots 20 Watt / 12 Volt, inkl. Kabel und Trafo
- 901.235** € 589,00
 insg. 8 Fachbodenetagen mit 4 verstellbaren
 Zwischenböden, ohne Beleuchtung

Allgemeine Geschäftsbedingungen

1. Abschluss: Unsere Angebote sind freibleibend. Die AGB gelten ausschließlich für unseren gesamten Geschäftsverkehr mit allen Bestellern, und zwar auch, wenn sie im Rahmen der Geschäftsbedingung nicht jedem einzelnen Angebot oder jeder einzelnen Bestätigung beigelegt werden (Rahmenbedingung). Der Besteller erkennt unsere AGB mit der widerspruchsfreien Entgegennahme der ersten Auftragsbestätigung bzw. Rechnung, der sie beigelegt sind an.

Eingehende Aufträge bedürfen unserer schriftlichen Bestätigung und werden erst hierdurch rechts-wirksam; anderslautende Vereinbarungen gelten nur, wenn sie von uns ausdrücklich und schriftlich anerkannt werden. Stillschweigen gilt nicht als Einverständnis.

Eine Lieferpflicht wird nur unter dem Vorbehalt der Kreditwürdigkeit des Bestellers und der rechtzeitigen Belieferung durch unseren Vorlieferanten übernommen.

Wir sind berechtigt, auch Teillieferungen zu erbringen, mit der Folge, dass die in Rechnung gestellten Beträge gemäß den Teillieferungen auch fällig und zahlbar werden.

Tritt der Besteller ohne berechtigten Grund vom Vertrag zurück, so sind wir berechtigt, 20% der Auftragssumme als entgangenen Gewinn geltend zu machen. Sonderanfertigungen und extra bestellte Artikel werden grundsätzlich nicht zurückgenommen. Die Geltendmachung weiteren Schadens bleibt vorbehalten.

2. Preisstellung, Verpackung und Versand: Die Versandkosten gehen grundsätzlich zu Lasten des Bestellers/Käufers. Alle Preise sind netto und gelten ab Werk, ausschließlich Verpackung. Die Verpackungskosten betragen 3% vom Auftragswert, mindestens jedoch € 5,—.

Verpackungsschäden sind ausgeschlossen. Wir versenden grundsätzlich nur auf Rechnung und Gefahr des Käufers, und zwar, wenn nicht anders vorgeschrieben, ohne Verbindlichkeit für billigste bzw. schnellste Versandart.

Mit der Übergabe an den Spediteur oder Frachtführer, spätestens jedoch mit dem Verlassen des Werkes oder Lagers, geht die Gefahr - einschließlich einer Beschlagnahme - auf den Käufer über. Beförderungs- und Schutzmittel, die ebenso wie gedeckte - und Spezialwagen besonders berechnet werden, sowie den Versandweg können wir unter Ausschluss jeder Haftung auswählen. Zum vereinbarten Termin versandfertig gemeldete Ware muss sofort abgerufen werden, andernfalls oder bei Unmöglichkeit der Versendung sind wir berechtigt, sie auf Kosten und Gefahr nach eigenem Ermessen zu lagern und als Abwerk oder Ablager zu berechnen. Bereits bei Empfang der Ware äußerlich erkennbare Verpackungs- oder Warenschäden muss sich der Empfänger sofort vom Frachtführer auf dem Frachtbrief bescheinigen lassen. Im Schadensfalle sind Entschädigungsanträge vom Empfänger direkt bei Bundesbahn oder Spediteur zu stellen. Dies hat auf die Fälligkeit unserer Rechnungen keinen Einfluss und berechtigt nicht zu Abzügen von unserer Rechnung. Abweichungen von Lieferschein und Rechnung sind uns sofort bei Erhalt schriftlich mitzuteilen.

Sonstige Leistungen im Zusammenhang mit der Einrichtung werden nach Aufwand gesondert berechnet. Für diese Leistung hatten wir nur für grobe Fahrlässigkeit. Das selbe gilt, wenn eine Bestellung nebeneinander sowohl Einrichtungsleistung als auch Warenlieferungen beinhaltet. Über die Einrichtungsleistung kommt ein unabhängiger Werkvertrag zustande.

3. Gewährleistung, Auskünfte: Der Besteller hat die gelieferte Ware auf offene und verborgene Mängel hin zu untersuchen und muss zur Erhaltung seiner Gewährleistungsansprüche innerhalb einer Ausschlussfrist von 10 Tagen nach Wareneingang seine Beanstandung bei uns geltend machen, dies gilt unbeachtet einer früheren gesetzlichen Rückgabepflicht. Rügt der Besteller nicht form- und fristgerecht und verarbeitet er mangelhafte Ware, so gilt die Lieferung als mangelfrei. Bei den uns rechtzeitig zugehenden und begründeten Mängelrügen steht uns das Recht der Ersatzlieferung zu; bei einer Ersatzlieferung durch uns entfallen alle möglichen Ansprüche des Bestellers auf Wandlung, Minderung und Schadensersatz. Rücksendungen jeder Art sind nur nach vorheriger schriftlicher Zustimmung durch uns statthaft und haben in jedem Fall franko zu erfolgen.

Abweichungen der einzelnen Lieferungen vom Maß, Gewicht, Stärke, Güte und in der Oberflächenbeschaffenheit (z.B. Farben, Chrom) sind im Rahmen der marktüblichen Toleranzen und Fehlergrenzen zulässig. Die üblichen Abweichungen, besonders bei Lieferungen aus verschiedenen Herstellungsserien, gelten nicht als Mängel. Eine Haftung für technische Auskünfte, wie auch für Abbildungen, Zeichnungen, Gewichts- und Maßangaben kann verbindlich nur übernommen werden, wenn diese schriftlich bestätigt ist.

4. Eigentumsvorbehalt und Sicherungsrecht:

a) Bis zur Erfüllung aller bestehenden und künftigen Forderungen aus der Geschäftsbeziehung behalten wir uns das Eigentum an allen gelieferten Waren sowie an den aus ihr Be- und Verarbeitung entstehenden Gegenständen vor.

b) Jede Verarbeitung der Vorbehaltsware durch den Besteller geschieht für uns, ohne dass uns daraus Verbindlichkeiten erwachsen. Der Besteller erwirbt durch Verarbeitung der Vorbehaltsware kein Eigentum gemäß § 950 BGB. Verbindet der Besteller Vorbehaltsware mit anderen, nicht uns gehörenden Gegenständen, steht uns das Miteigentum an der Sache (Produkt) zu im Verhältnis des Wertes der Vorbehaltsware zum Wert der anderen verarbeiteten Ware zum Zeitpunkt der Lieferung

(Einkaufswert). Dies gilt nicht, wenn unsere Vorbehaltsware als die Hauptsache anzusehen ist. Hinsichtlich Vermischung und Vermengung gilt die bezüglich der Verarbeitung getroffene Vereinbarung sinngemäß.

Verbindet der Besteller Vorbehaltsware mit einem Grundstück oder Gebäude, so gilt bis zum Ausgleich aller unserer Forderungen, dass die Vorbehaltsware nur zum Zwecke der Aufbewahrung vorübergehend mit dem Gebäude verbunden wurde. Die Vorbehaltsware wird solange nicht Bestandteil im Sinne vom §946 BGB.

c) Veräußert der Besteller Waren, die in unserem Vorbehaltsvermögen, Miteigentum oder Sicherungseigentum stehen (Vorbehaltsware), so tritt es die Forderung aus der Veräußerung schon jetzt mit allen Nebenrechten (Sicherungsrechte, Rücklieferungsansprüche etc.) zur Sicherung unserer bekannten Ansprüche an uns ab. Geht das Eigentum an der Vorbehaltsware aufgrund zwingender gesetzlicher Vorschriften auf einen Dritten über, so tritt der Besteller seine Ausgleichsforderung schon jetzt mit allen Nebenrechten sicherungshalber an uns ab. Richtet der Besteller Objekte überwiegend mit Vorbehaltsware ein, so tritt er auch die Werklohnforderung daraus an uns zur Sicherheit ab. Hinsichtlich des Umfangs der Abtretung wird vereinbart: Unser Anteil an der Forderung bestimmt sich nach unserem Eigentumsvorbehalt an der veräußerten Vorbehaltsware. Wird Vorbehaltsware zusammen mit anderen, nicht uns gehörigen Gegenständen veräußert, so bestimmt sich unser Anteil an der Forderung zusätzlich nach dem Verhältnis des Wertes der Vorbehaltsware zu dem Wert der anderen Gegenstände zum Zeitpunkt der Veräußerung (Verkaufswert).

d) Der Besteller ist verpflichtet, Pfändungen der Eigentumsvorbehaltsware uns unverzüglich schriftlich mitzuteilen und die Pfändungsgläubiger von dem Eigentumsvorbehalt zu unterrichten und über die Abtretung der Forderung auf seine Kosten öffentlich beglaubigte Urkunden auszustellen und einem von uns beauftragtem vereidigten Sachverständigen Einblick in seine Bücher zu gewähren. Kosten zur Rechtswahrung gegenüber Dritten trägt der Besteller.

e) Wir verpflichten uns, auf Anforderung des Bestellers Sicherheiten freizugeben, soweit eine erhebliche Übersicherung vorliegt.

5. Gütschriften und Rücksendungen: Falls wir die gelieferte Ware zur Sicherung unserer Forderung oder aus Kulanz zurücknehmen, so sind die noch verwendbaren Teile mit dem Wert anzusetzen, den ein unbeteiligter Dritter für gebrauchte Ware gleichen Erhaltungszustandes bieten würde.

Grundsätzlich werden bestellte und richtig gelieferte Waren nur ausnahmsweise nach vorheriger Vereinbarung, nicht später als 4 Wochen nach Erhalt der Ware, zurückgenommen. Die Höhe der Gutschrift für Retouroware bleibt vorbehalten; sie kann aber höchstens 95% der Faktura- oder Tagespreise betragen. Die Rücksendung hat franko zu erfolgen.

Sonderanfertigungen und extra bestellte Artikel werden grundsätzlich nicht zurückgenommen.

6. Zahlungsbedingungen: Unsere Rechnungen sind, wenn nicht anders vereinbart, zahlbar sofort bei Lieferung ohne Abzug. Zahlungsverzug berechtigt uns zur Berechnung banküblicher Zinsen.

Schecks oder Wechsel werden erst nach Eingang der Beträge gutgeschrieben. Bei Protesten eigener Wechsel wird die ganze Schuld ohne Inverzugsetzung fällig. Wir behalten uns vor, weitergegebene Wechsel zwecks Einklagung aus dem Verkehr herauszuziehen. Bei Verschlechterung der Vermögenslage der Besteller sind wir berechtigt, für bereits gelieferte Waren Zahlungen vor Verfall der Rechnung zu verlangen, ferner bei nicht rechtzeitiger Bezahlung einer vorausgegangenen Lieferung auch für noch auszuführende Aufträge die Zahlungsbedingungen zu ändern, Vorauszahlungen zu bedingen oder von der Lieferung zurückzutreten.

Bei Annahme von Schecks oder Wechsel übernehmen wir keine Verpflichtung für rechtzeitige Beibringen eines Protestes oder zeitgemäße Rückgabe im Nichtzahlungsfalle. Wir sind berechtigt, gegen Rückgabe der Schecks oder Wechsel jederzeit Barzahlung zu verlangen.

Falls wir gerichtliche Zwangsmaßnahmen einleiten müssen oder der Besteller die Zahlung einstellt, so gelten auch schon für das Mahnverfahren alle Nachlässe als verfallen. Er hat die Listenpreise zur Zeit der Bestellung zu zahlen.

7. Aufrechnung: Eine Aufrechnung mit Gegenforderungen wird ausgeschlossen, sofern diese nicht unbestritten oder rechtskräftig festgestellt sind.

8. Rechtliche Zuständigkeit: Erfüllungsort und Gerichtsstand ist Sitz des Auftragnehmers und zwar auch für Wechsel- und Scheckverbindlichkeiten. Es wird allein Deutsches Recht zugrunde gelegt. Das UN-Kaufrecht sowie die Gültigkeit der internationalen Kaufgesetze werden ausgeschlossen.

9. Unwirksamkeit: Sollte eine der vorstehenden Bindungen rechtlich unwirksam sein, so wird dadurch die Wirksamkeit der übrigen Bedingungen nicht berührt. Eine ungültige Bedingung soll dann durch eine andere ersetzt werden, die dem mit ihr offenbar beabsichtigten wirtschaftlichen Zweck gerecht wird.



www.provendo.de

ProVendo[®]
LADENEINRICHTUNGEN